



Jyväskylän AALLONHARJA



MYyntIESITE

AALLONHARJA JYVÄSKYLÄN HUIPPUPAIKALLA

Aallonharjalla yhdistyvät Jyväskylän keskustan parhaat puolet - palveluiden keskeinen saatavuus sekä luonnon läheisyys. Aallonharjalta pääset vain minuuteissa sataman ja Harjun lenkkipoluille sekä keskustan ja Paviljongin kulttuuri- ja tapahtumatarjonnan ääreen. Julkinen liikenne lähelle ja kauas kulkee käsiesi ulottuvilla.

HELPPOUTTA LIIKKUMISEEN

Aallonharjalta pääset Valtatie 4:lle helposti viereisen rantaväylän kautta - autolla ja julkisella liikenteellä kulkeminen kaukunkien välillä on helppoa. Taloyhtiöstä on saatavilla autoille hallipaikkoja sekä autotallipaikkoja. Autopaikat myydään erillisinä osakkeina.

Jyväskylän Matkakeskuksen kaukoliikenne junalla tai linja-autolla avautuu vain muutaman sadan metrin päässä kotoa, ja julkinen lähiliikenne kulkee aivan uuden kotisi vierestä. Myös pyöräily on Jyväskylän keskustassa helppoa - pyöräteitä löytyy ympäri kaupunkia.

JYVÄSJÄRVEN JA VIHERALUEIDEN LÄHEISYYS

Aallonharjalla luonto on lähelläsi. Päijänteeseen kuuluvan Jyväsjärven rantaraitille sekä sataman ääreen kävelee vain muutaman minuutin. Rantaraitilla voit juosta, pyöräillä tai rullaluistella kauniissa maisemissa järven rantaa pitkin. Satamasta löytyy venepaikkoja, puistoalue sekä kesäkahviloita. Keskustan puolella lähettyviltä löytyy Kirkkopuisto, Cygnauksenpuisto sekä Rantapuiston viheralueet - Harjun lenkkipolkuja unohtamatta. Myös Lutakon uimaranta on lähettyvillä.







ASUMISEN MUKAVUUTTA AALLONHARJALLA

Aallonharjasta löytyy asuntoja 25-neliöisistä yksioista jopa 160-neliöiseen kaupunkikotiin. Ylimmissä kerroksissa on tarjolla asuntoja järvi- ja puistonäkymillä. Asuntojakauma on suunniteltu vaihtelevan monipuoliseksi asuntojen näkymät ja ilmansuunnat huomioon ottaen.

Aallonharjan asunnot varustetaan tyylikkäästi ja laadukkaasti, jotta koti näyttäisi ja tuntuisi hyvältä. Lattiapinnat kaikissa kuivissa tiloissa on materiaaliltaan kivikomposiittivinyyliä, joka sopii hyvin yhteen erilaisen sisustuksen kanssa ja on lattiapinnana kestävä ja mukava jalan alla. Pesuhuoneissa on näyttävä ja ajaton laatoitus ja saunan hillityn tyylikäs panelointi sekä lauteet ovat tervaleppää. Saunat varustetaan pystymallisilla kiukailla.

Kaikissa asunnoissa on Electroluxin laadukkaat kodinkoneet: jääkaappi, pakastin, kalusteuuni, tasoliesi sekä astianpesukone. Asuntojen työtasot ovat laminaattia, joten pinnat on helppo pitää puhtaana ja ne kestävät myös elämää.

Ylimpien kerroksien asunnoissa (kerrokset 7-10) kodinkoneet integroidaan kalusteisiin, ja jääkaappi ja pakastinkaappi ovat erillisinä.

Kaikista asunnoista löytyy dataverkkokaapelointi ja kaapelitelevisioverkko. Talon ja huoneistojen lämmitys tulee kaupungin kaukolämpöverkosta. Huoneistoissa on vesikiertoinen lattialämmitys ja myös kesän kuumuutta helpottava viilennys, sekä etäluettavat huoneistokohtaiset vesimittarit. Kosteissa tiloissa on sähköinen lattialämmitys varmistamaan kylpyhuoneen mukavuus ja kuivuminen. Asunnoissa on myös keskitetty poisto- ja tuloilmajärjestelmä lämmön talteenotolla.



AALLONHARJAN TALOYHTIÖ

Asunto Oy Jyväskylän Aallonharja on 10-kerroksinen, keskustan Hotelli Miltonin viereen rakentuva 76 asunnon laadukas kerrostalokokonaisuus. Aallonharja rakentuu rauhalliselle sisäpihalle, ja se tuo näyttävällä julkisivullaan persoonallisuutta Jyväskylän katukuvaan.

Voit valita kodiksesi mitä tahansa yksiön ja ison kaksikerroksisen kaupunkikodin (90-160m²) väliltä. Hulppeita kaksikerroksisia asuntoja löytyy 6 kpl ylimmästä kerroksesta, ja kompakteista kolmioista valinnanvaraa riittää erilaisilla pohjaratkaisuilla. Ensimmäisen kerroksen asunnoissa on oma sisäänkäynti ulkoa.

Osasta asunnoista avautuu näkymä Jyväsjärvelle sekä Jyväskylän kattojen ylle. Suuressa osassa asuntoja tulee olemaan isot parvekkeet, jotka lisäävät tilan avaruutta entisestään. Osa asunnoista on myös varustettu saunoilla, joissa on pystykiuas.

TIETOJA HUONEISTOISTA

Yhtiö

Asunto Oy Jyväskylän Aallonharja
Hannikaisenkatu 27 B
40100 Jyväskylä

Huoneistot 76 kpl

Huoneistokohtainen ilmanvaihto (krs. 3-10)

AUTOTALLI- JA AUTOPAIKKAMAHDOLLISUUS

Aallonharjalle on suunnitteilla 5 autotallia sekä 39 autohallipaikkaa, jotka takaavat pysäköimisen helppouden Jyväskylän ytimessä. Asukkailla on mahdollisuus jopa kahden autopaikan hankkimiseen.

LISÄTIETOJA TALOYHTIÖSTÄ

Laadukas taloyhtiö

Taloyhtiö on arkkitehtikilpailun voittajatalo, jonka suunnittelussa on huomioitu sekä asukkaiden sisäinen viihtyvyys että julkisivun arvokkuus ulospäin. Rakentamisessa käytetään laadukkaita materiaaleja.

Lämmitys ja viilennys

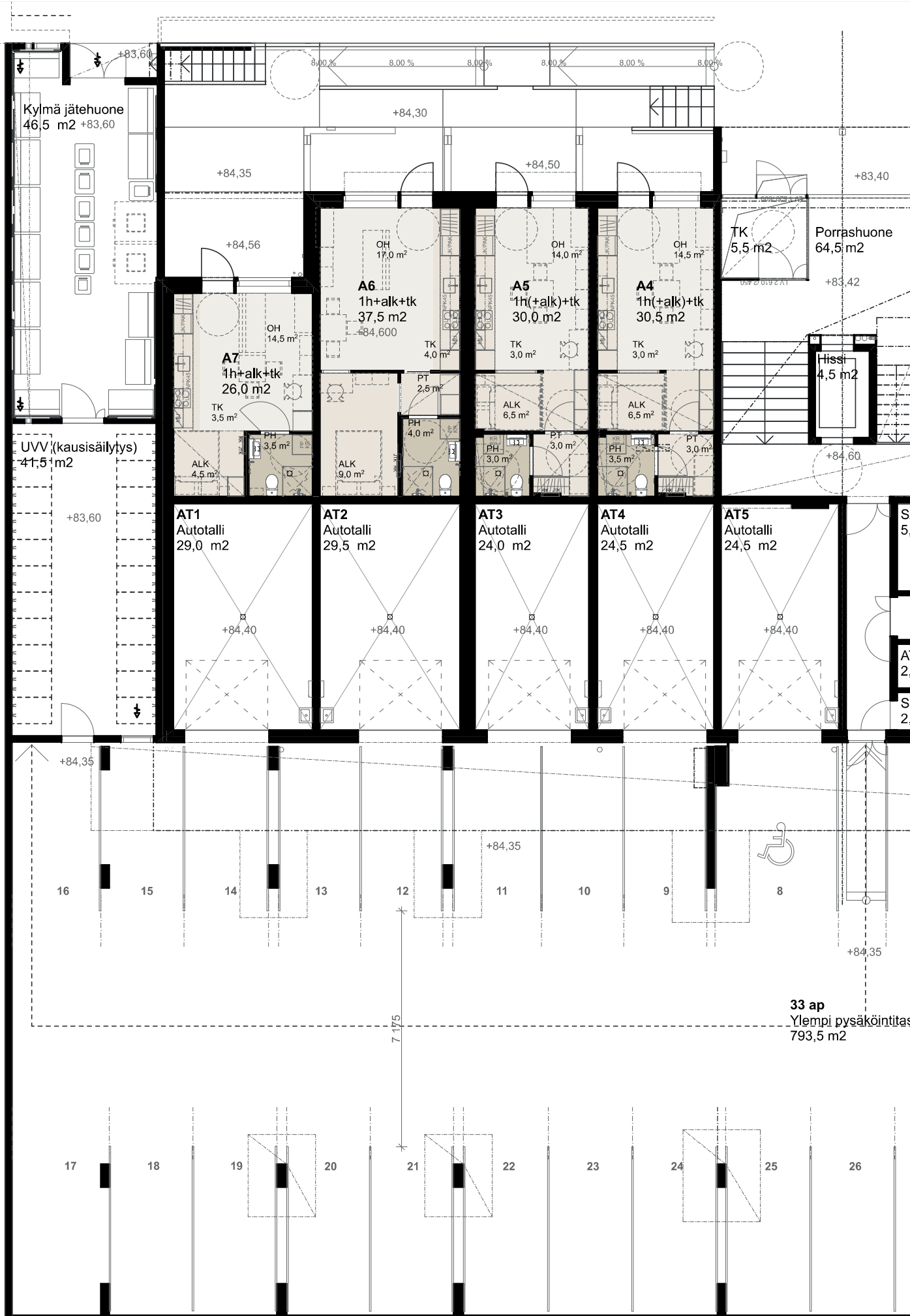
Taloyhtiöön tulee kaukolämpö sekä vesikiertoinen lattialämmitys. Järjestelmässä on myös viilennys kesähelteillä.

Vastikkeet

Taloyhtiö on naapuritaloyhtiön vuokratontilla, jonka vuokrakulu sisältyy hoitovastikkeeseen, joka on noin 4,65 € per neliö.

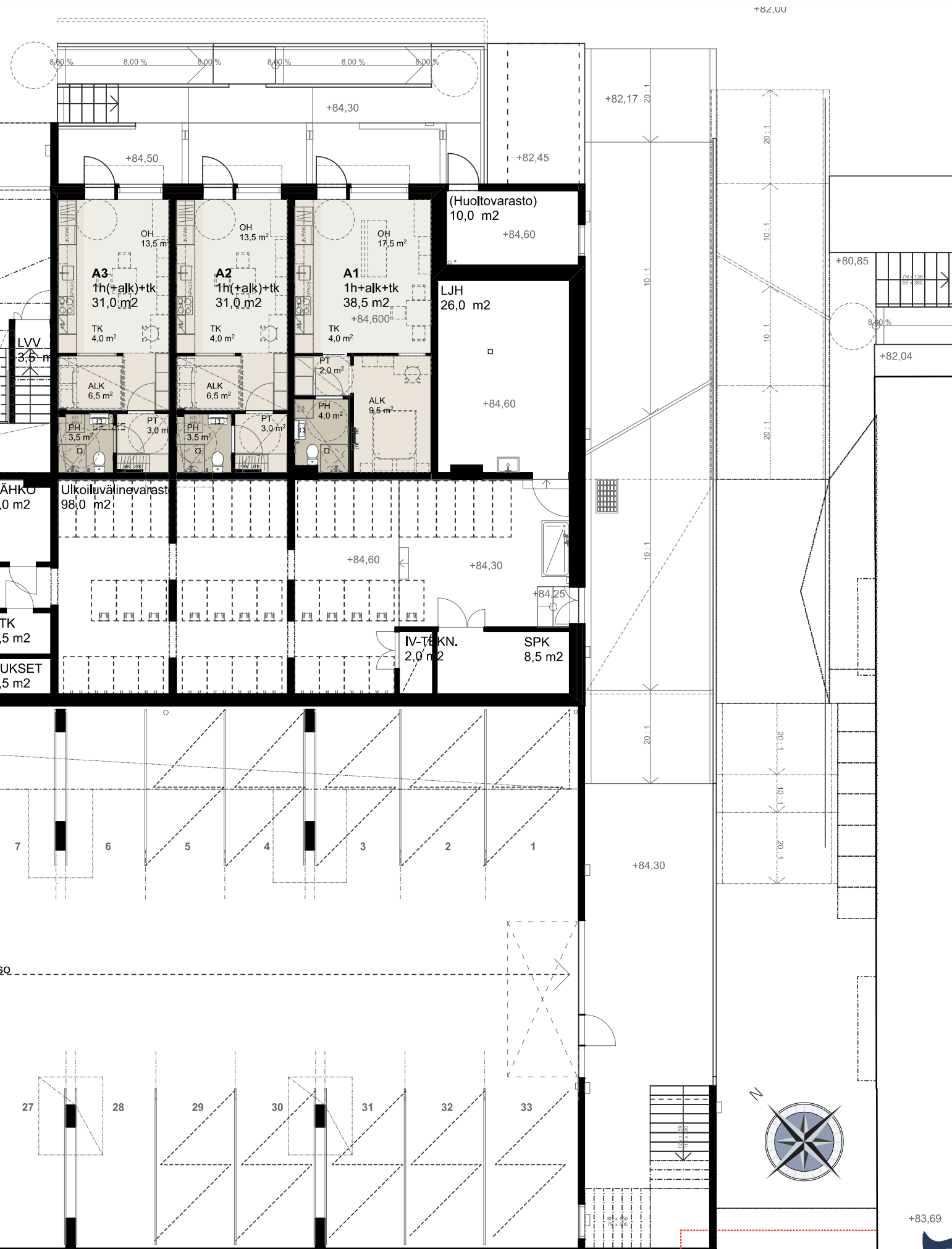
- Hoitovastike 4,65 € / m² / kk (sis. tonttivuokran)
- Rahoitusvastike 1. vuosi 10,40 € / m² / kk
- Seuraavat vuodet 18,30 € / m² / kk (arvio)

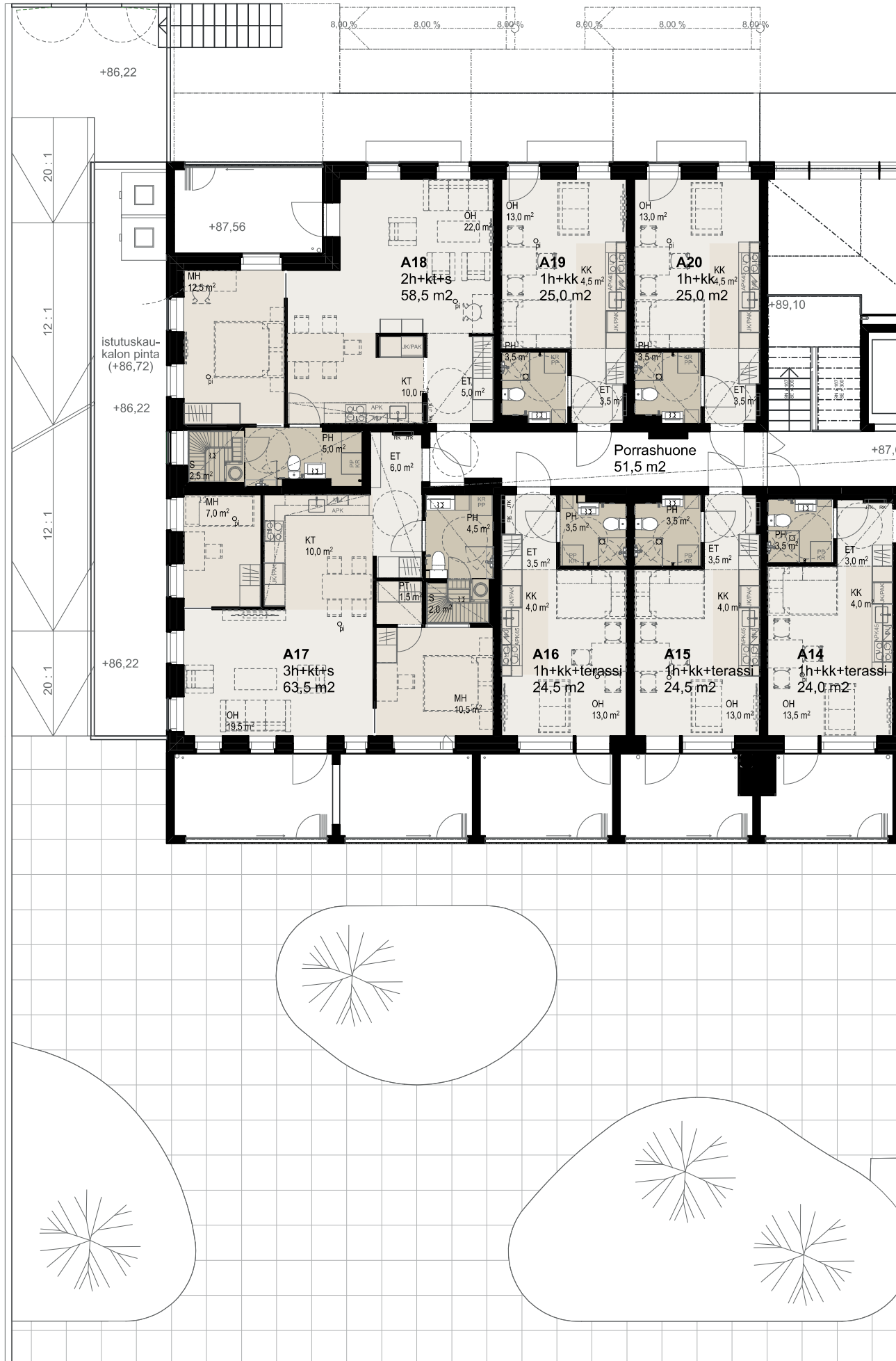
KERROS 1 • KERROSPOHJA



33 ap
Ylempi pysäköintitas
793,5 m²

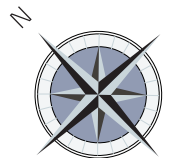
ASUNTO OY JYVÄSKYLÄN AALLONHARJA





1:150

ASUNTO OY JYVÄSKYLÄN AALLONHARJA



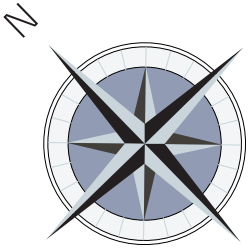
KERROS 3 • KERROSPOHJA

AS.	TYYPPI	m ²	VMH.	MH	YL
A 21	1h+kk	24,5	136 680 €	56 694 €	79 986 €
A 22	1h+kk	24,5	138 720 €	58 734 €	79 986 €
A 23	3h+tk+s	65,0	MYTTY	MYTTY	MYTTY
A 24	2-3h+tk+s	65,0	MYTTY	MYTTY	MYTTY
A 25	2h+tk+s	45,0	248 880 €	101 968 €	146 912 €
A 26	2h+kt+s	49,5	MYTTY	MYTTY	MYTTY



ASUNTO OY JYVÄSKYLÄN AALLONHARJA

AS.	TYYPPI	m ²	VMH.	MH	YL
A 27	1h+kk	24,5	138 720 €	58 734 €	79 986 €
A 28	3-5+kt+s	86,0	423 300 €	142 534 €	280 766 €
A 29	3h+tk+s	65,0	MYTTY	MYTTY	MYTTY
A 30	1h+kk	24,5	136 680 €	56 694 €	79 986 €
A 31	1h+kk	24,5	136 680 €	56 694 €	79 986 €



Mittakaava 5m (suuntaa-antava)

KERROS 3 • ESIMERKKIHUONEISTOT

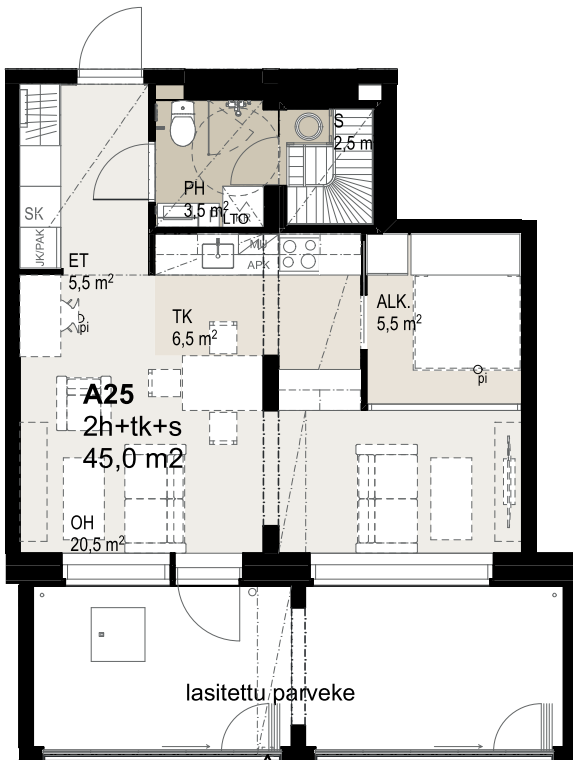
A 25 2h+tk+s 45 m²

Vh. 248 880 € Mh. 101968 €

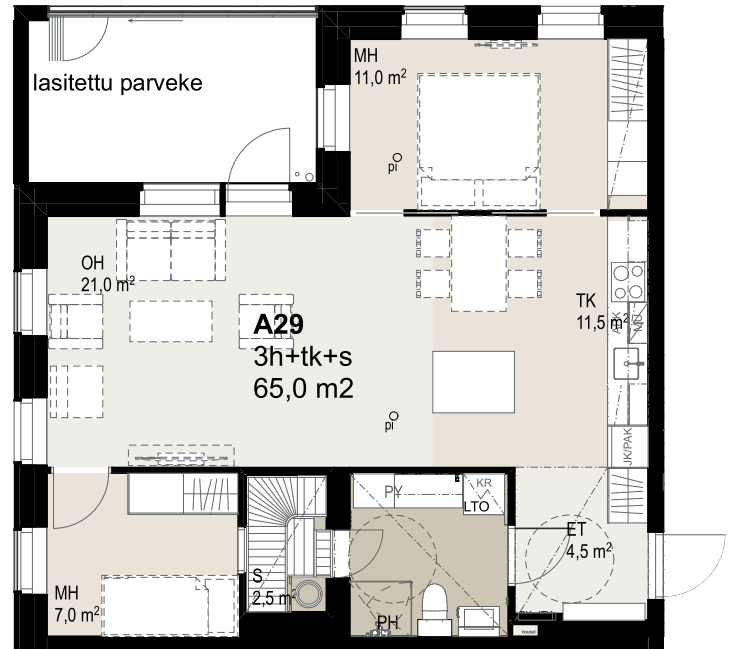


A 29 3h+tk+s 65 m²

MYTTY



Vastaavat huoneistot: A36 (4. krs.)



Vastaavat huoneistot: A40 (4. krs.), A50 (5. krs.), A60 (6. krs.)



Ei mittakaavassa. Pintamateriaalit eivät välttämättä vastaa todellisia pintamateriaaleja. Kalusteet kuvitteelliset. Esitteen valokuvat taitelijan näkemyksiä.

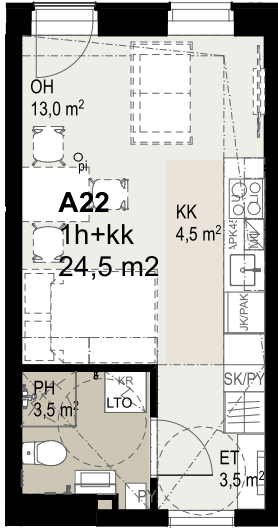
A 22 1h+kk 24,5 m²

Vh. 138 720 € Mh. 58 734 €



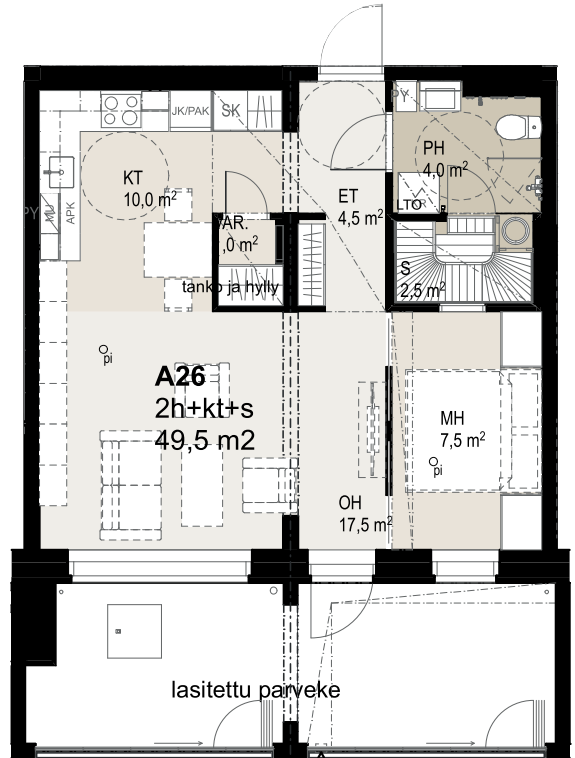
A 26 2h+kt+s 49,5 m²

MYTY



Vastaavat huoneistot:

- | | | |
|---------------|---------------|---------------|
| A8 (2.krs.), | A31 (3.krs.), | A51 (5.krs.), |
| A9 (2.krs.), | A32 (4.krs.), | A52 (5.krs.), |
| A19 (2.krs.), | A33 (4.krs.), | A53 (6.krs.), |
| A20 (2.krs.), | A41 (4.krs.), | A54 (6.krs.), |
| A21 (3.krs.), | A42 (4.krs.), | A61 (6.krs.), |
| A22 (3.krs.), | A43 (5.krs.), | A62 (6.krs.), |
| A30 (3.krs.), | A44 (5.krs.), | |



Vastaavat huoneistot: A37 (4. krs)

lasitettu parveke



KERROS 4 • KERROSPOHJA

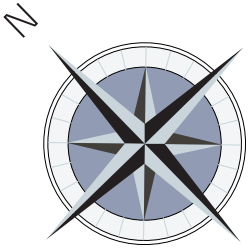


AS.	TYYPPI	m ²	VMH.	MH	YL
A 32	1h+kk	24,5	140 760 €	60 774 €	79 986 €
A 33	1h+kk	24,5	142 290 €	62 304 €	79 986 €
A 34	3h+tk+s	65,0	340 680 €	128 473 €	212 207 €
A 35	2-3h+tk+s	65,0	325 380 €	113 173 €	212 207 €
A 36	2h+tk+s	45,0	MYYTY	MYYTY	MYYTY
A 37	2h+kt+s	49,5	274 380 €	112 776 €	161 604 €



ASUNTO OY JYVÄSKYLÄN AALLONHARJA

AS.	TYYPPI	m ²	VMH.	MH	YL
A 38	1h+kk	24,5	142 290 €	62 304 €	79 986 €
A 39	3-5h+kt+s	86,0	433 500 €	152 734 €	280 766 €
A 40	3h+kt+s	65,0	MYTY	MYTY	MYTY
A 41	1h+kt	24,5	140 760 €	60 774 €	79 986 €
A 42	1h+kk	24,5	140 760 €	60 774 €	79 986 €

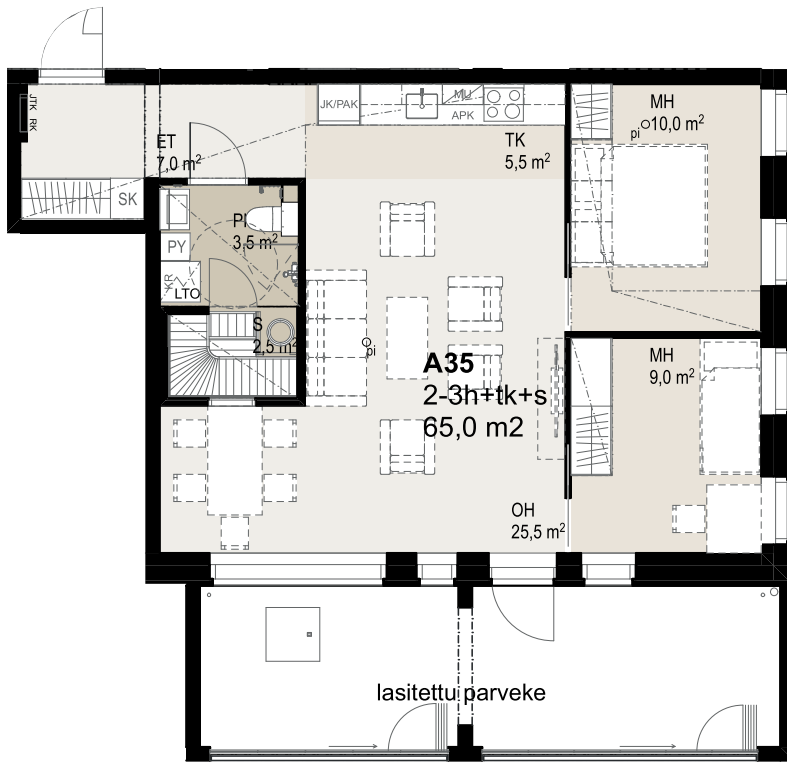


Mittakaava 5m (suuntaa-antava)

KERROS 4 • ESIMERKKIHUONEISTOT

A 35 2-3h+tk+s 65 m²

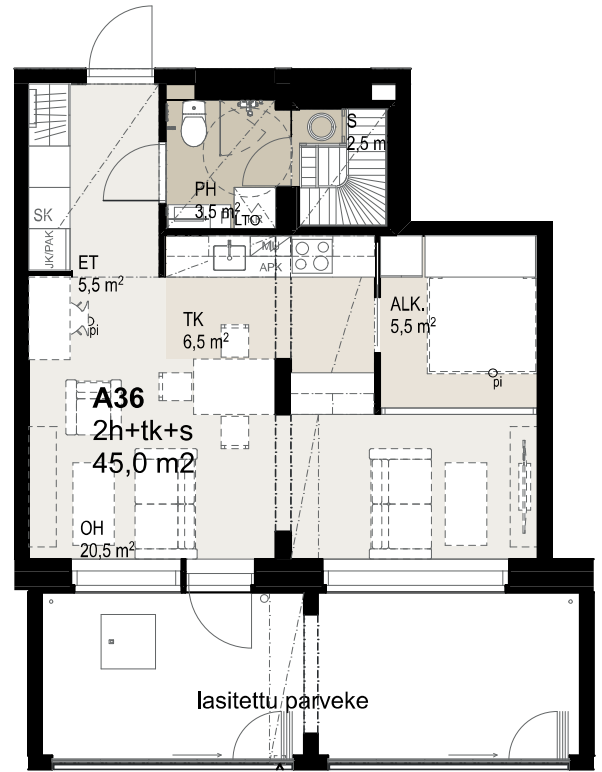
Vh. 325 380 € Mh. 113 173 €



Vastaavat huoneistot: A24 (3. krs.)

A 36 2h+tk+s 45 m²

MYTTY



Vastaavat huoneistot: A25 (3. krs.)



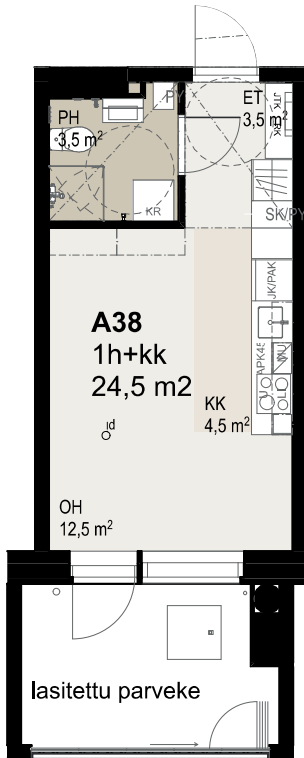
A 38 1h+kk 24,5 m²

Vh. 142 290 € Mh. 62 304 €

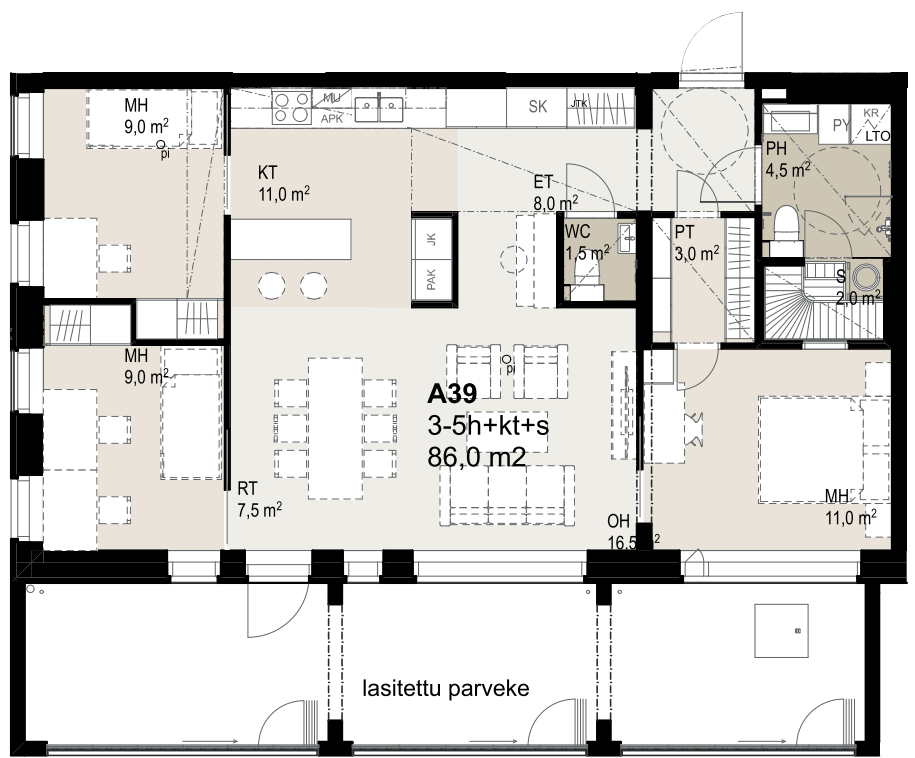


A 39 3-5h+kt+s 86 m²

Vh. 433 500 € Mh. 152 734 €



Vastaavat huoneistot: A27 (3. krs)



Vastaavat huoneistot: A28 (3. krs), A49 (5. krs) ja A59 (6. krs)



KERROS 5 • KERROSPOHJA

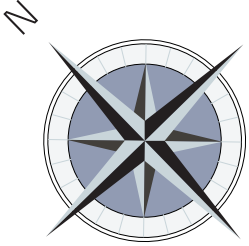


AS.	TYYPPI	m ²	VMH.	MH	YL
A 43	1h+kk	24,5	143 820 €	63 834 €	79 986 €
A 44	1h+kk	24,5	145 860 €	65 874 €	79 986 €
A 45	3h+tk+s	65,0	355 980 €	143 773 €	212 207 €
A 46	3-5h+kt+s	86,0	447 780 €	167 014 €	280 766 €
A 47	2h+kt+s	50,0	MYYTY	MYYTY	MYYTY



ASUNTO OY JYVÄSKYLÄN AALLONHARJA

AS.	TYYPPI	m ²	VMH.	MH	YL
A 48	2h+kt+s	50,0	MYTTY	MYTTY	MYTTY
A 49	3-5h+kt+s	86,0	457 980 €	177 214 €	280 766 €
A 50	3h+tk+s	64,5	345 780 €	135 205 €	210 575 €
A 51	1h+kk	24,5	143 820 €	63 834 €	79 986 €
A 52	1h+kk	24,5	143 820 €	63 834 €	79 986 €



Mittakaava 5m (suuntaa-antava)

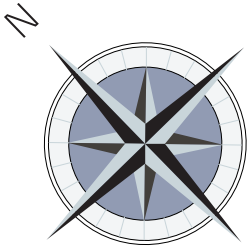
KERROS 6 • KERROSPOHJA

AS.	TYYPPI	m ²	VMH.	MH	YL
A 53	1h+kk	24,5	147 900 €	67 914 €	79 986 €
A 54	1h+kk	24,5	150 960 €	70 974 €	79 986 €
A 55	3h+tk+s	65,0	MYTTY	MYTTY	MYTTY
A 56	3-5h+kt+s	86,0	468 180 €	187 414 €	280 766 €
A 57	2h+kt+s	50,0	301 920 €	138 684 €	163 236 €



ASUNTO OY JYVÄSKYLÄN AALLONHARJA

AS.	TYYPPI	m ²	VMH.	MH	YL
A 58	2h+kt+s	50,0	301 920 €	138 684 €	163 236 €
A 59	3-5h+kt+s	86,0	478 380 €	197 614 €	280 766 €
A 60	3h+tk+s	64,5	360 060 €	149 485 €	210 575 €
A 61	1h+kk	24,5	147 900 €	67 914 €	79 986 €
A 62	1h+kk	24,5	147 900 €	67 914 €	79 986 €



Mittakaava 5m (suuntaa-antava)

KERROKSET 5 & 6 • ESIMERKKIHUONEISTOT

A 45 3h+tk+s 65 m²

Vh. 355 980 € Mh. 143 773 €



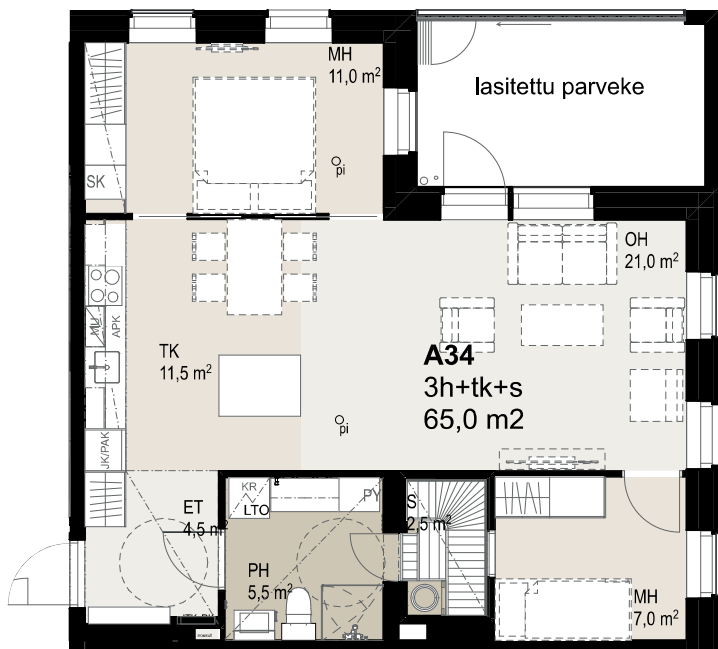
A 47 2h+kt+s 50 m²

MYTTY

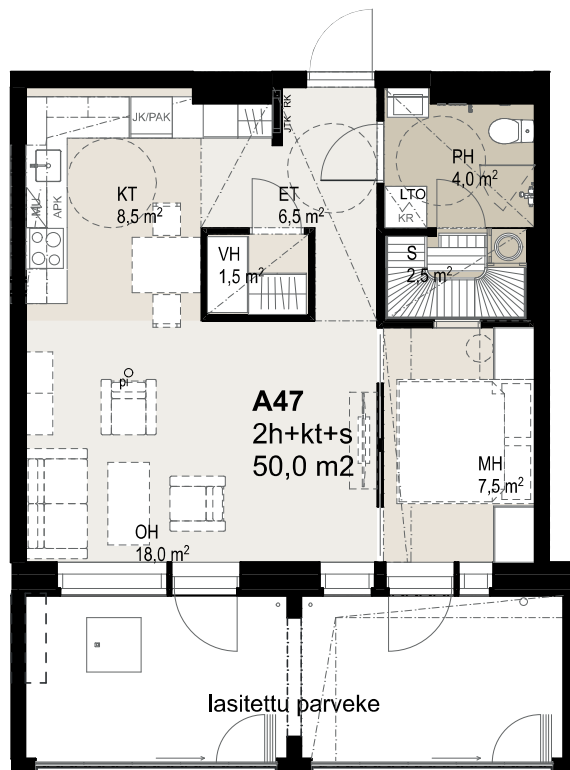


A 55 3h+tk+s 65 m²

MYTTY



Vastaavat huoneistot:
A23 (3. krs.),
A34 (4. krs.),
A45 (5. krs.),
A55 (6. krs.)



Vastaavat huoneistot: A57 (6. krs)



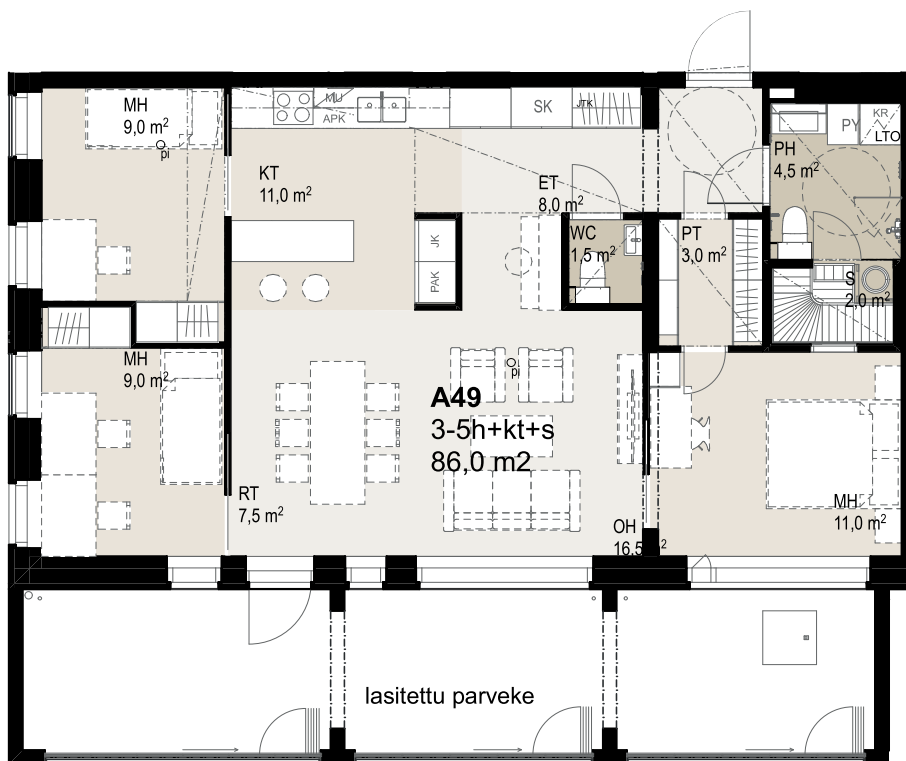
Ei mittakaavassa. Pintamateriaalit eivät välttämättä vastaa todellisia pintamateriaaleja. Kalusteet kuvitteelliset. Esitteen valokuvat taitelijan näkemyksiä.

A 49 3-5h+kt+s 86 m²

Vh. 457 980 € Mh. 177 214 €

A 59 3-5h+kt+s 86 m²

Vh. 478 380 € Mh. 197 614 €



Vastaavat huoneistot:
A28 (3. krs.),
A39 (4. krs.),
A49 (5. krs.),
A59 (6. krs.)



KERROKSET 5 & 6 • ESIMERKKIHUONEISTOT

A 50 3h+tk+s 64,5 m²

Vh. 345 780 € Mh. 135 205 €



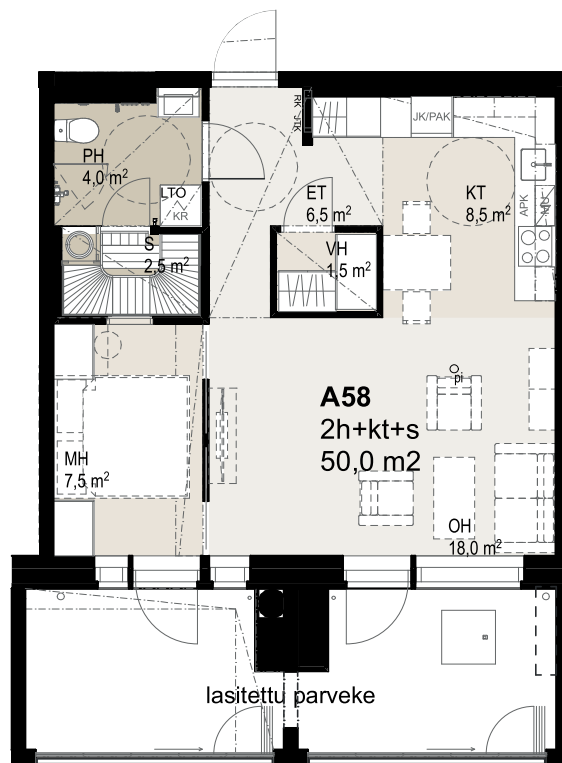
A 58 2h+kt+s 50 m²

Vh. 301 920 € Mh. 138 684 €

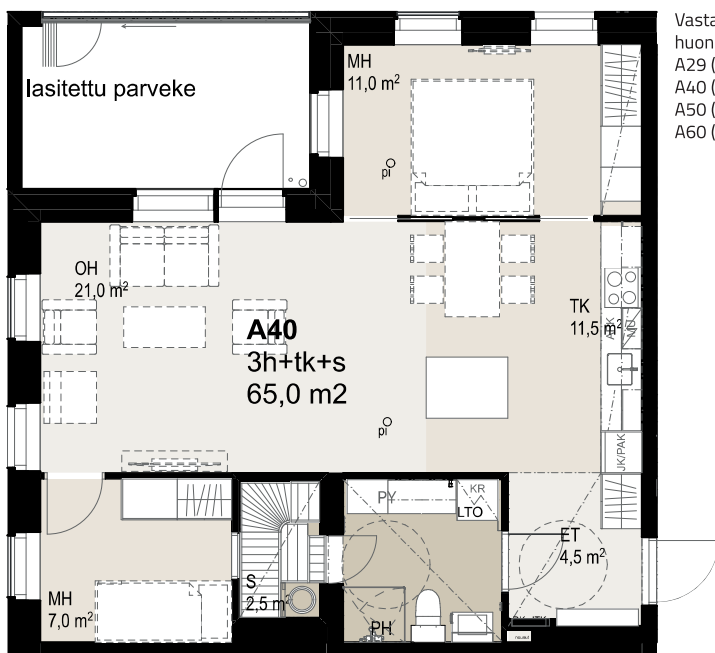


A 60 3h+tk+s 64,5 m²

Vh. 360 060 € Mh. 149 485 €



Vastaavat huoneistot: A48 (5. krs.)



Vastaavat huoneistot:
A29 (3. krs.),
A40 (4. krs.),
A50 (5. krs.),
A60 (6. krs.)



Ei mittakaavassa. Pintamateriaalit eivät välttämättä vastaa todellisia pintamateriaaleja. Kalusteet kuvitteelliset. Esitteen valokuvat taitelijan näkemyksiä.

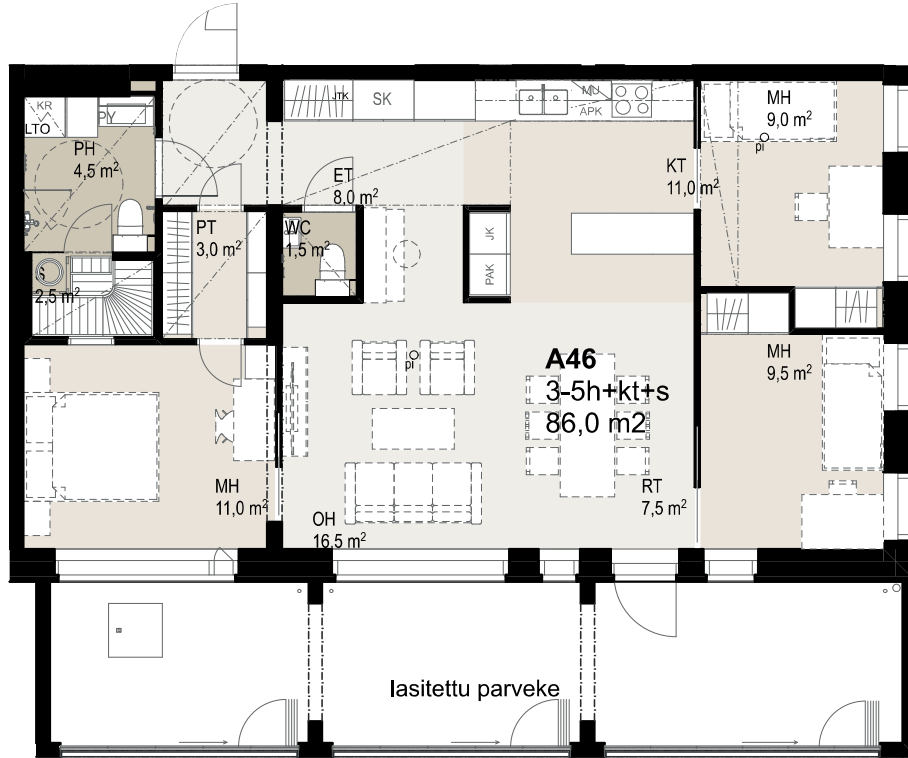
A 46 3-5h+kt+s 86 m²

Vh. 447 780 € Mh. 167 014 €



A 56 3-5h+kt+s 86 m²

Vh. 468 180 € Mh. 187 414 €



Vastaavat huoneistot:
A46 (5. krs)
A56 (6. krs)



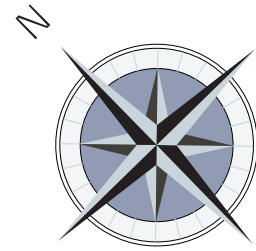
Ei mittakaavassa. Pintamateriaalit eivät välttämättä vastaa todellisia pintamateriaaleja. Kalusteet kuvitteelliset. Esitteen valokuvat taiteilijan näkemyksiä.

KERROS 7 • KERROSPOHJA

AS.	TYYPPI	m ²	VMH.	MH	YL
A 63	4h+k+s	92,0	535 500 €	235 146 €	300 354 €
A 64	4-6h+k+s	127,0	739 500 €	324 880 €	414 620 €
A 65	4-6h+k+s	127,0	724 200 €	309 580 €	414 620 €
A 66	4-5h+k+s	86,0	494 700 €	213 934 €	280 766 €



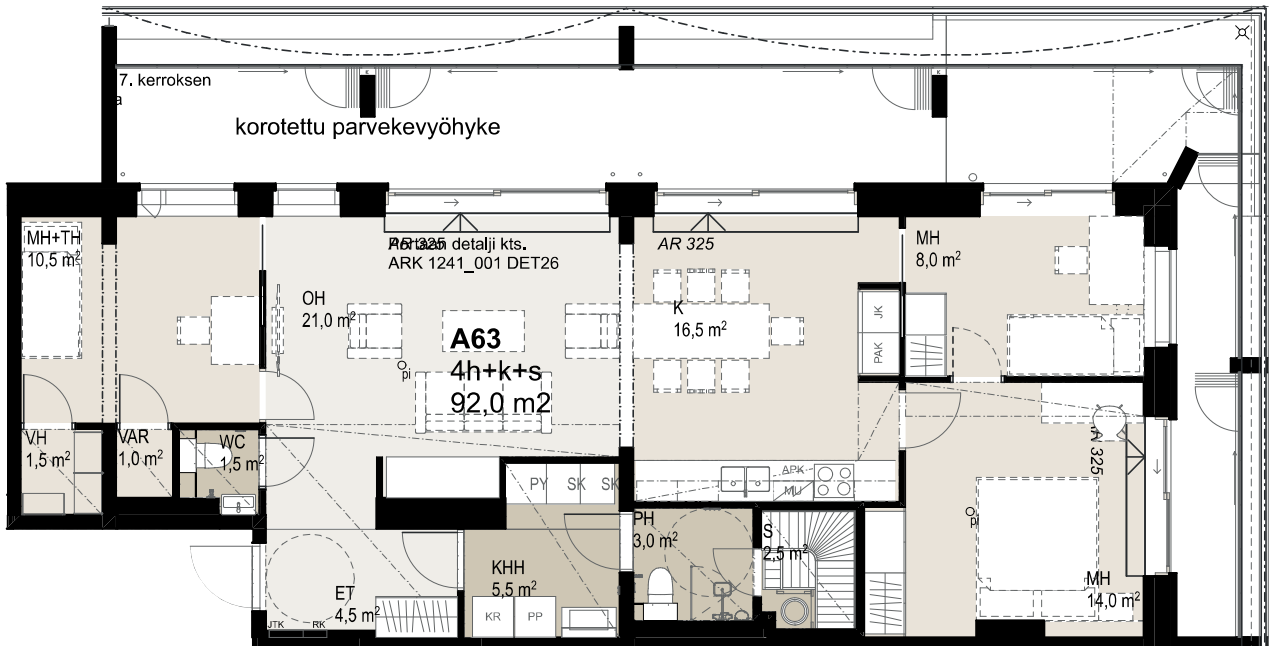
Ylimpien kerroksien
asunnoissa (kerrokset
7-10) kodinkoneet
integroidaan kalusteisiin.



KERROS 7 • ESIMERKKIHUONEISTOT

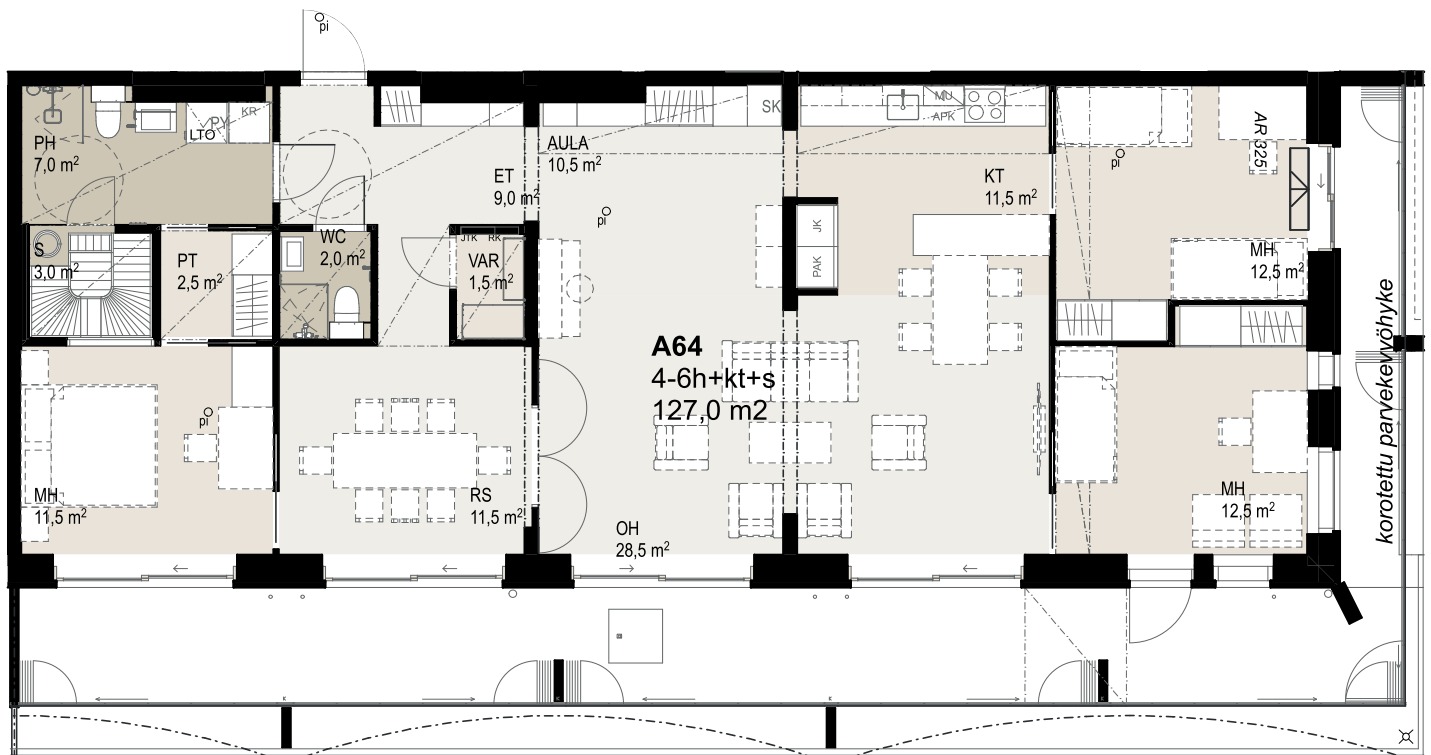
A 63 4h+k+s 92 m²

Vh. 535 500 € Mh. 235 146 €



A 64 4-6h+kt+s 127 m²

Vh. 739 500 € Mh. 324 880 €

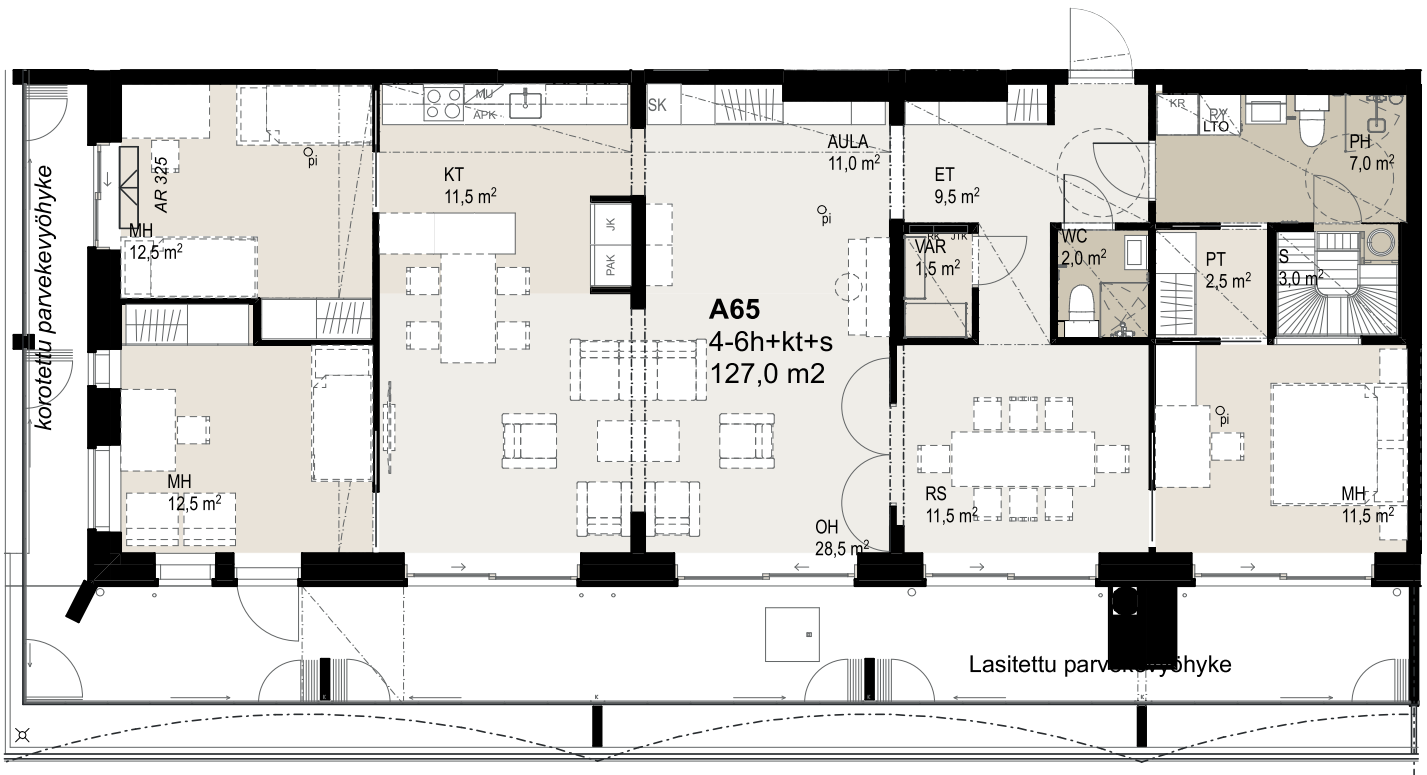




KERROS 7 • ESIMERKKIHUONEISTOT

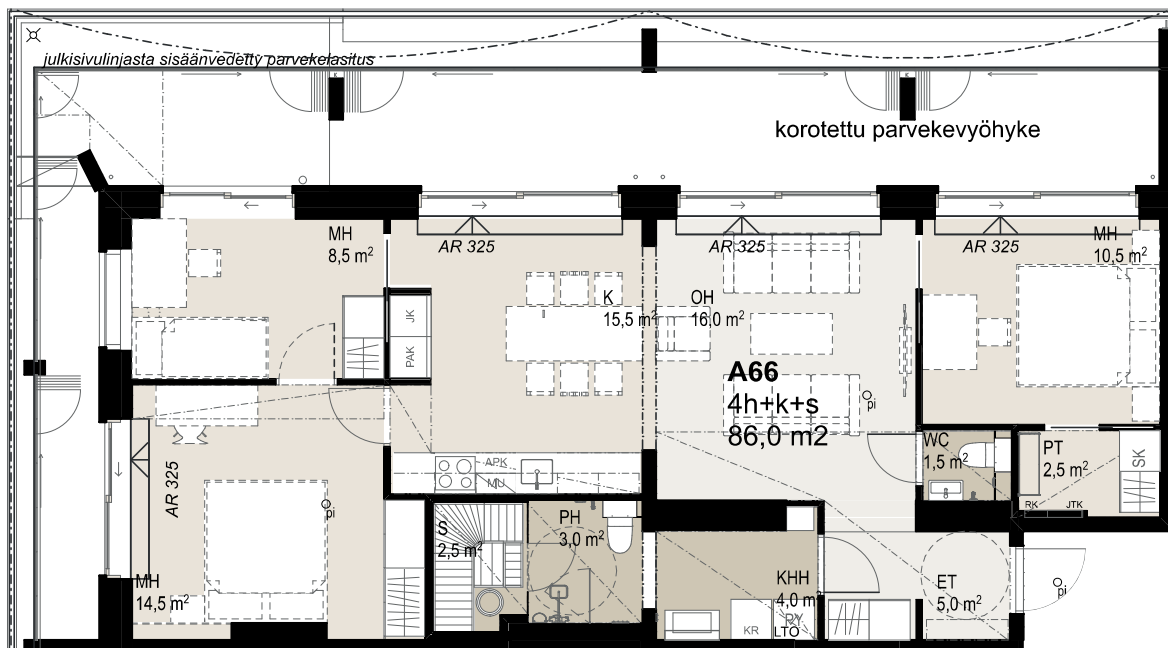
A 65 4-6h+kt+s 127 m²

Vh. 724 200 € Mh. 309 580 €



A 66 4-5h+k+s 86 m²

Vh. 494 700 € Mh. 213 937 €





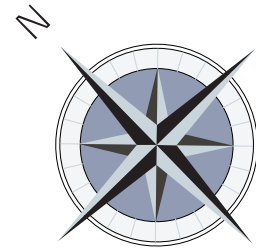
KERROS 8 • KERROSPOHJA



AS.	TYYPPI	m ²	VMH.	MH	YL
A 67	4h+k+s	92,0	MYTTY	MYTTY	MYTTY
A 68	4-6h+kt+s	127,0	763 980 €	349 360 €	414 620 €
A 69	4-6h+kt+s	127,0	744 600 €	329 980 €	414 620 €
A 70	4-5h+k+s	86,0	508 980 €	228 214 €	280 766 €



Ylemmistä kerroksista
avautuu upeat näkymät
kaupungin ylle.



Mittakaava 5m (suuntaa-antava)

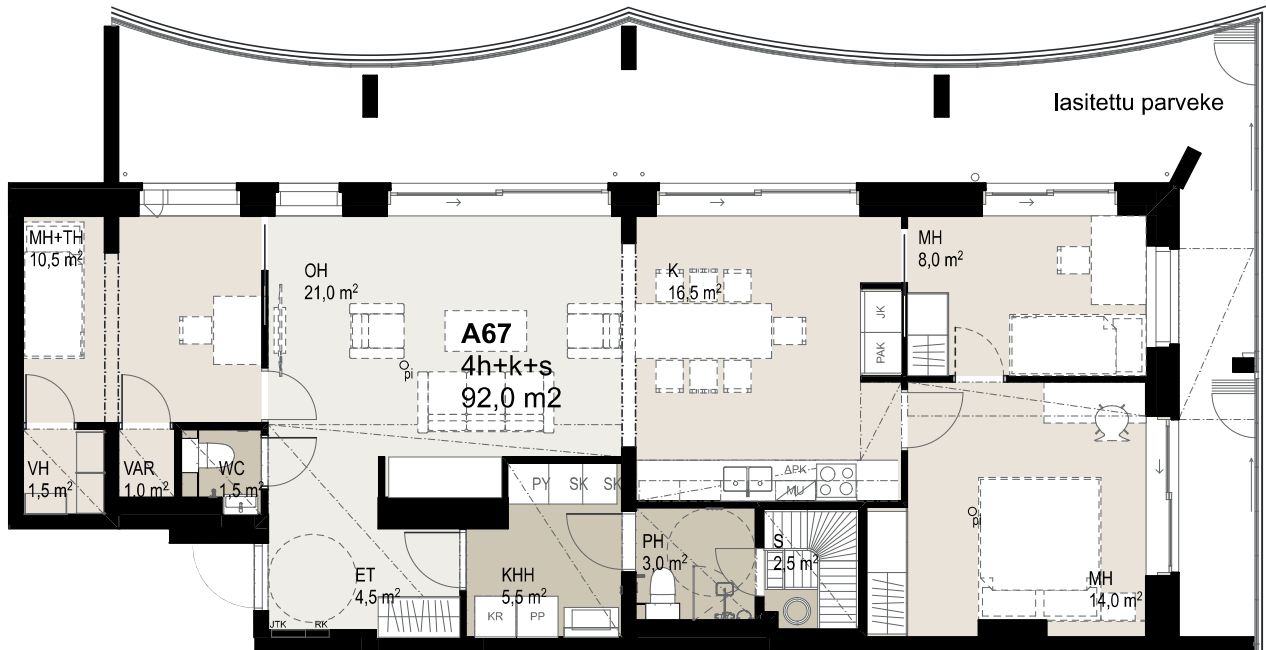
KERROS 8 • ESIMERKKIHUONEISTOT

A 67 4-5h+k+s

92 m²

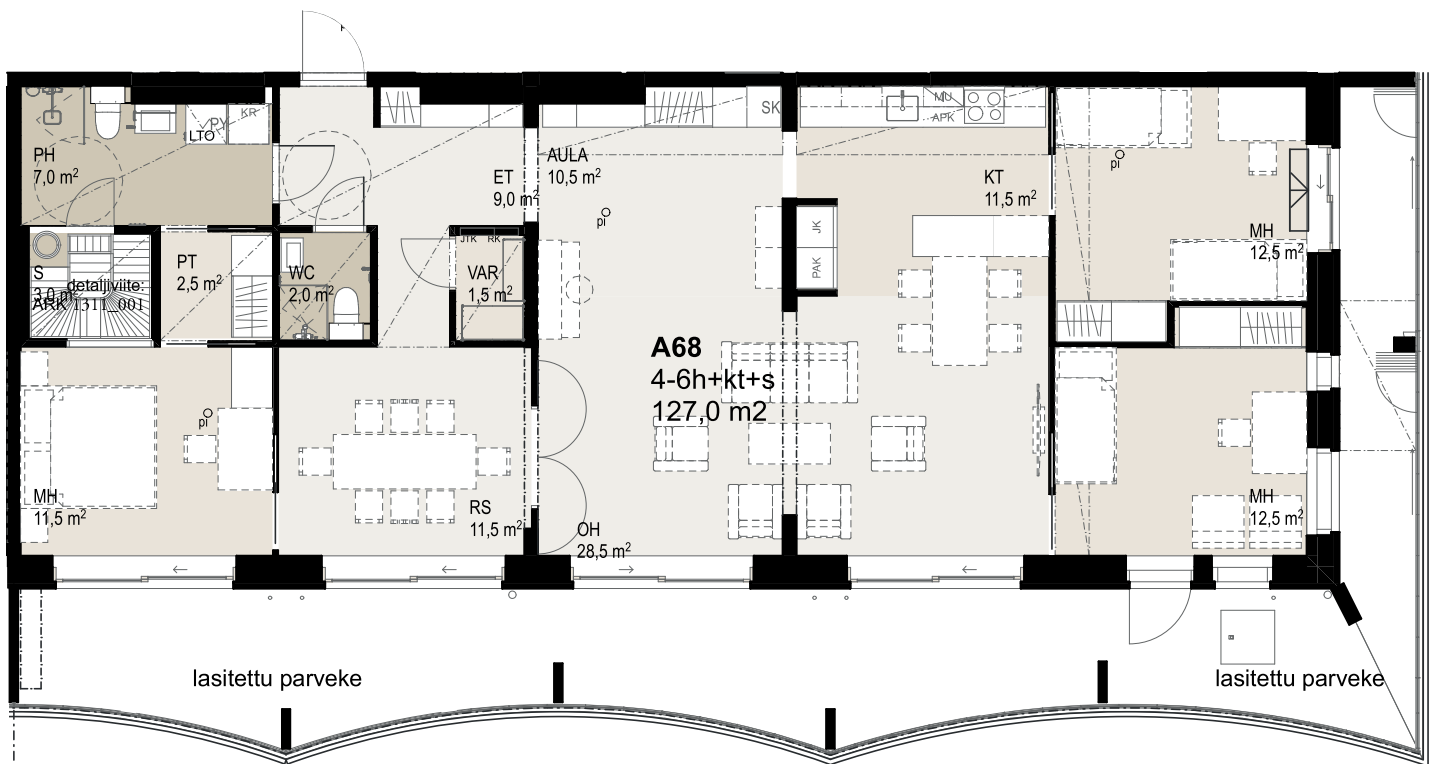


MYTY



A 68 4-6h+kt+s 127 m²

Vh. 763 980 € Mh. 349 360 €

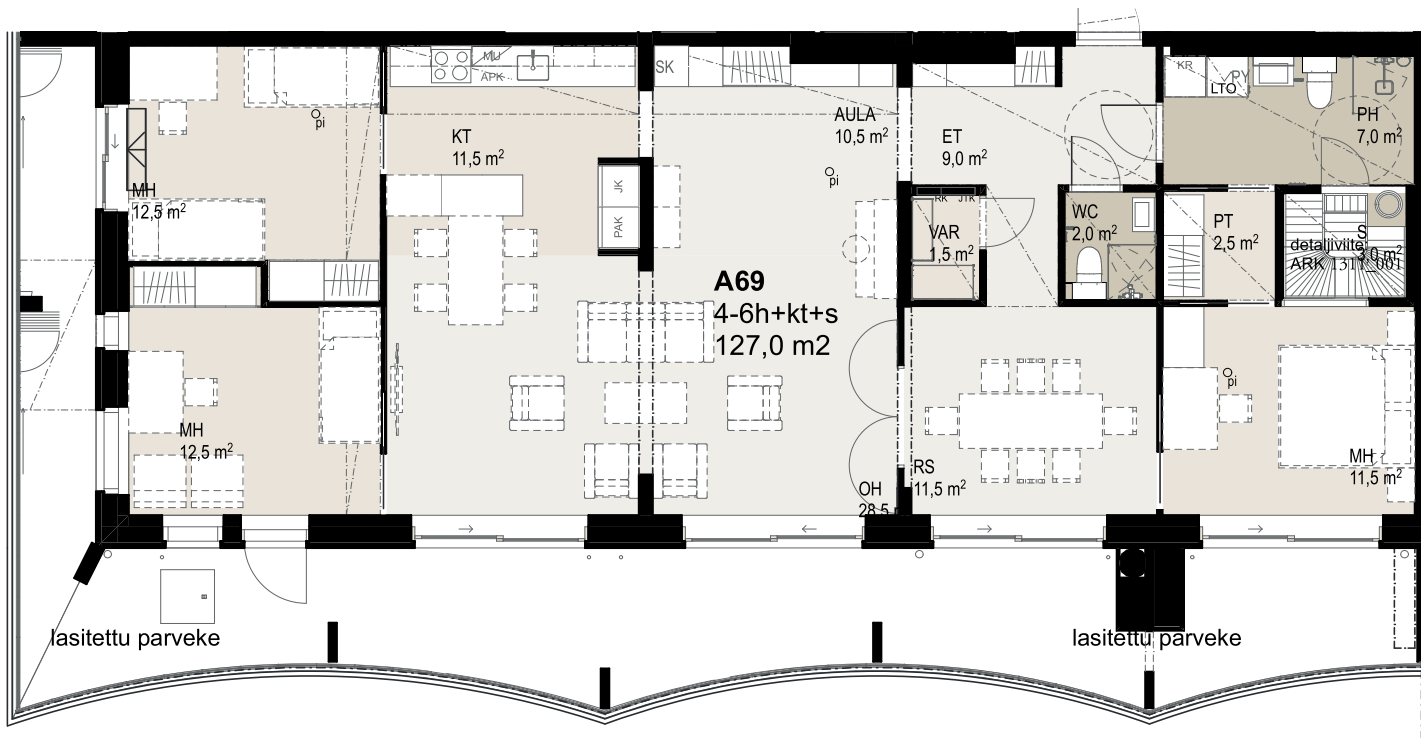




KERROS 8 • ESIMERKKIHUONEISTOT

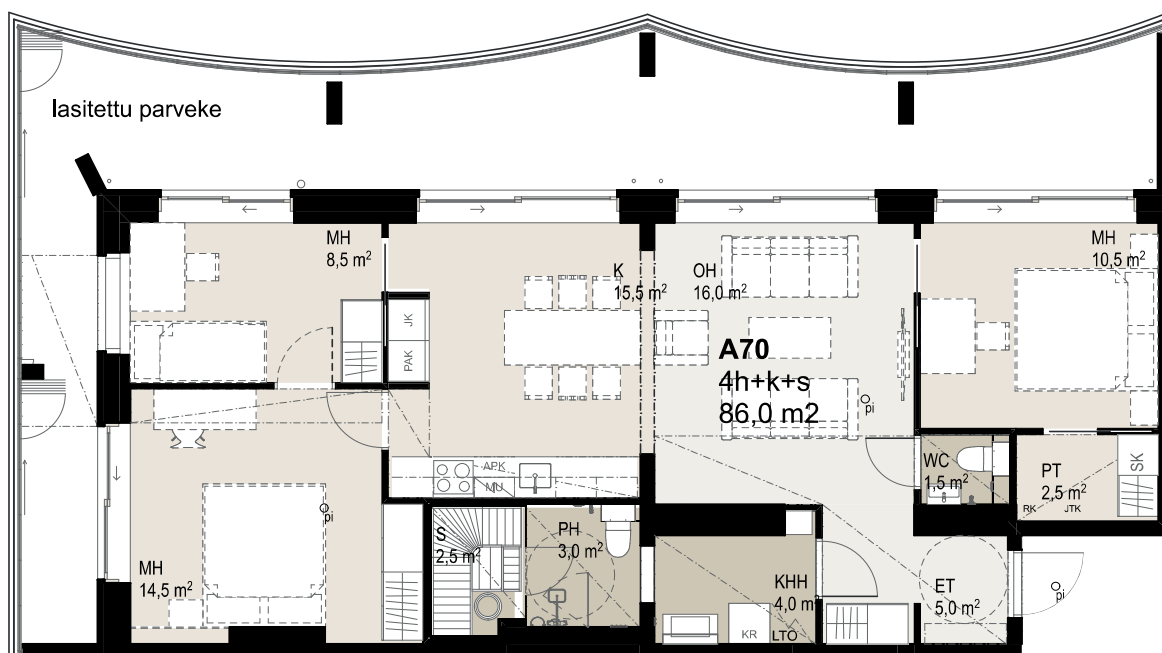
A 69 4-6h+kt+s 127 m²

Vh. 744 600 € Mh. 329 980 €



A 70 4h+k+s 86 m²

Vh. 508 980 € Vh. 228 214 €

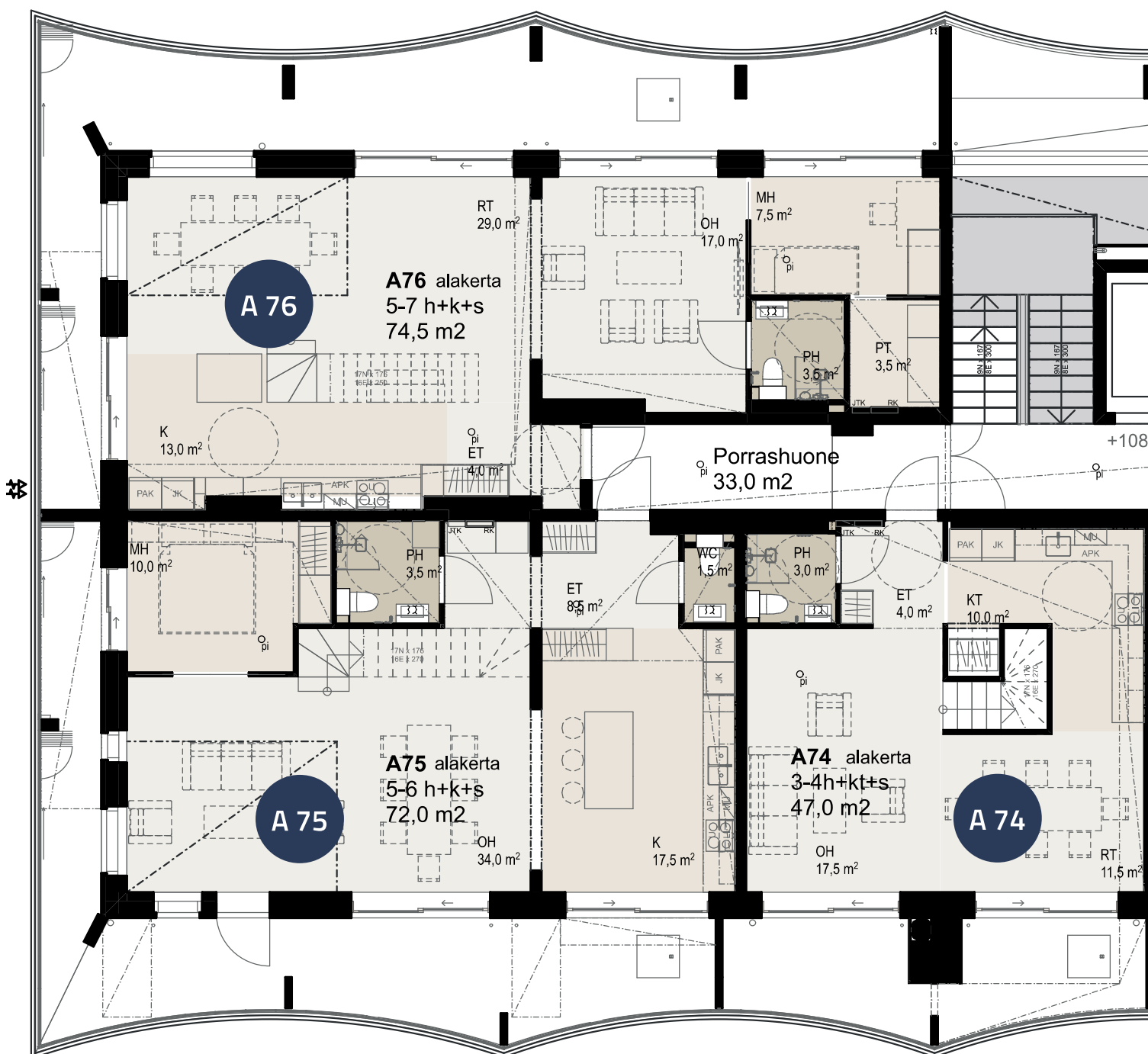




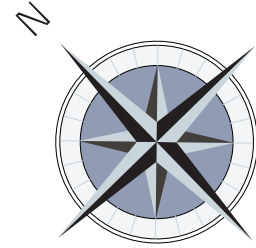
Ei mittakaavassa. Pintamateriaalit eivät välttämättä vastaa todellisia pintamateriaaleja. Kalusteet kuvitteelliset. Esitteen valokuvat taitelijan näkemyksiä.

KERROS 9 • KERROSPOHJA

AS.	TYYPPI	m ²	VMH.	MH	YL
A 71	5-7h+k+s	162,0	MYYTY	MYYTY	MYYTY
A 72	5-6h+k+s	138,0	MYYTY	MYYTY	MYYTY
A 73	3-4h+k+s	97,0	MYYTY	MYYTY	MYYTY
A 74	3-4h+k+s	97,0	610 980 €	294 302 €	316 678 €
A 75	5-6h+k+s	138,0	836 400 €	385 868 €	450 532 €
A 76	5-7h+k+s	155,5	907 800 €	400 136 €	507 664 €



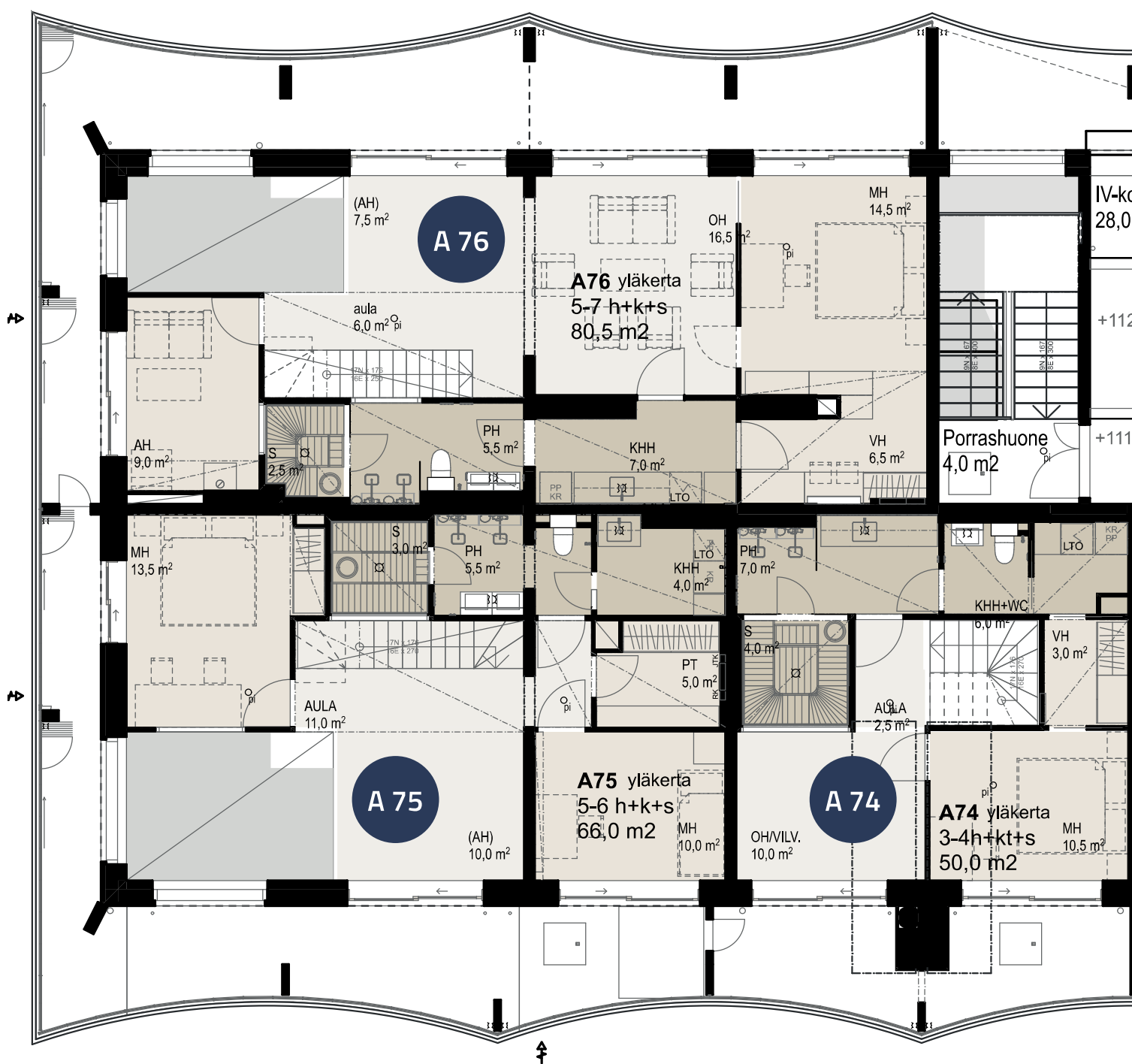
Nämä hulpeat
kaksikerroksiset asunnot
6 kpl
löytyvät ylimmistä
kerroksista 9-10.

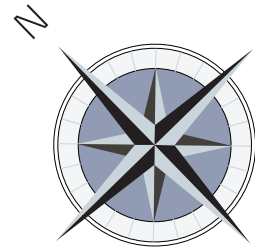


Mittakaava 5m (suuntaa-antava)

KERROS 10 • KERROSPOHJA

AS.	TYYPPI	m ²	VMH.	MH	YL
A 71	5-7h+k+s	162,0	MYTY	MYTY	MYTY
A 72	5-6h+k+s	138,0	MYTY	MYTY	MYTY
A 73	3-4h+k+s	97,0	MYTY	MYTY	MYTY
A 74	3-4h+k+s	97,0	610 980 €	294 302 €	316 678 €
A 75	5-6h+k+s	138,0	836 400 €	385 868 €	450 532 €
A 76	5-7h+k+s	155,5	907 800 €	400 136 €	507 664 €





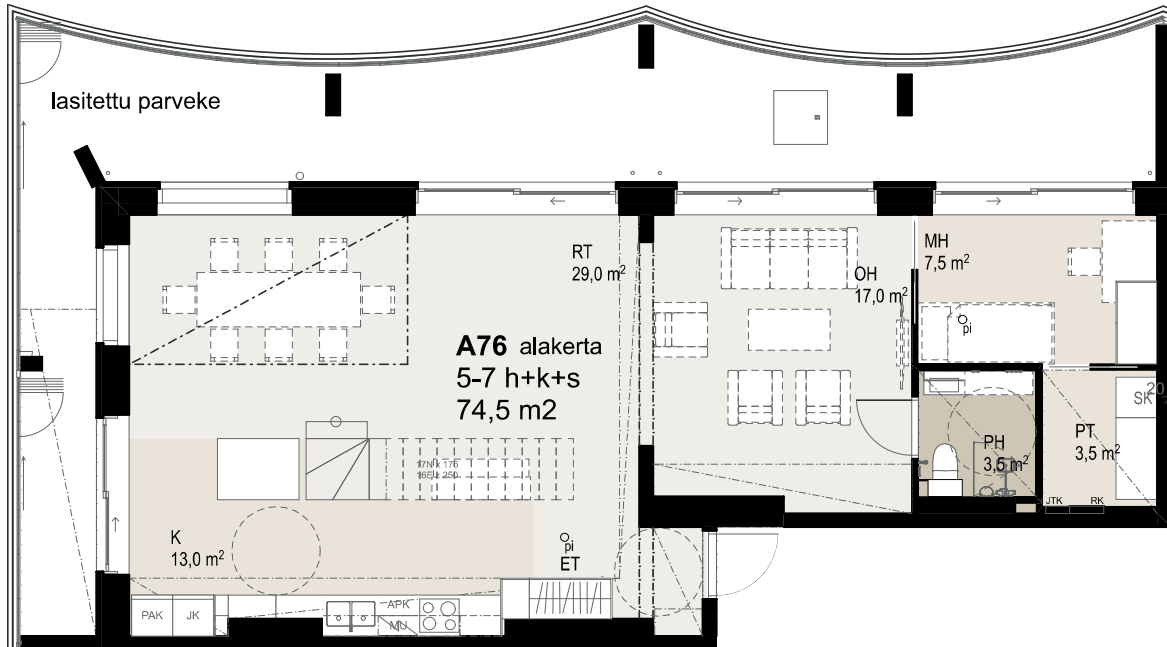
Mittakaava 5m (suuntaa-antava)

A 76 5-7h+k+s 155,5 m²

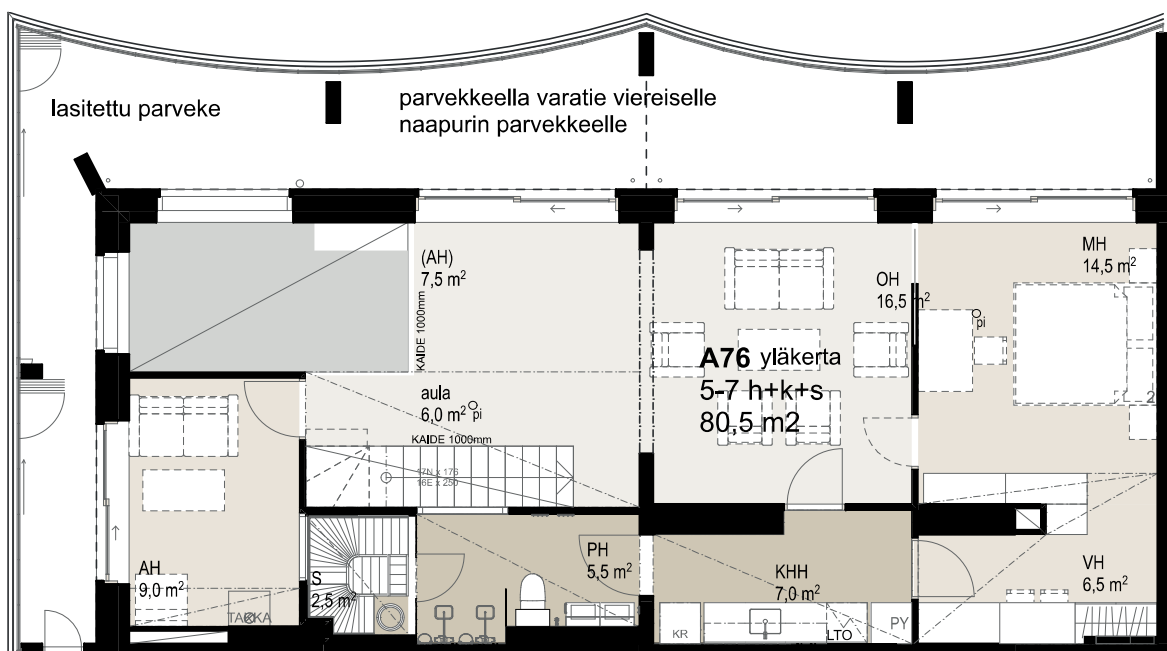
Vh. 907 800 € Mh. 400 136 €



KERROS 9



KERROS 10



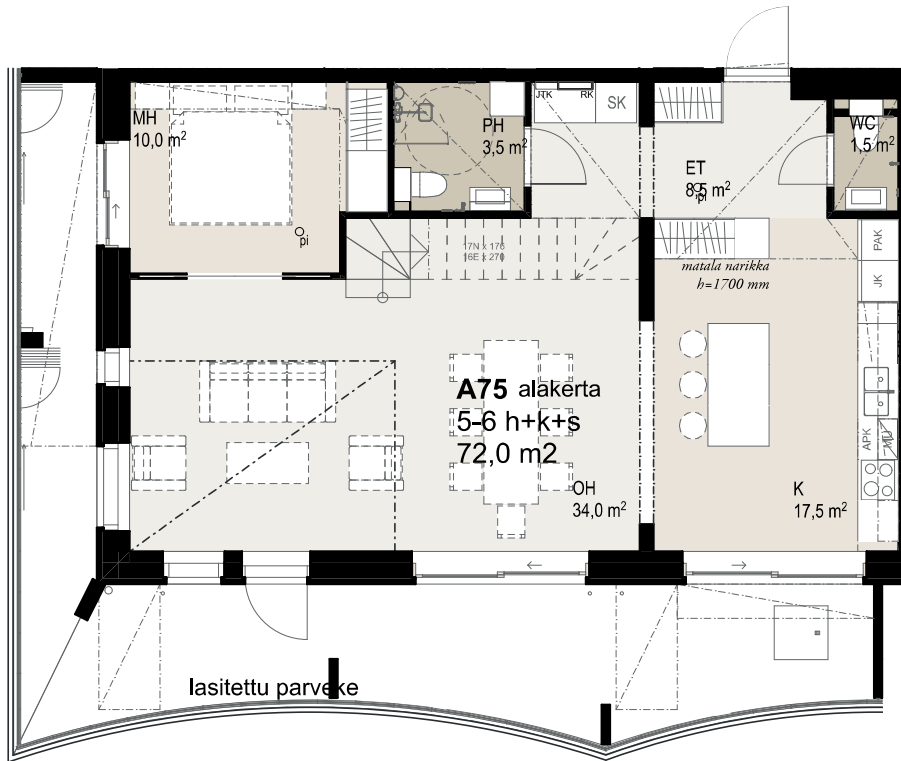


A 75 5-6h+k+s 138 m²

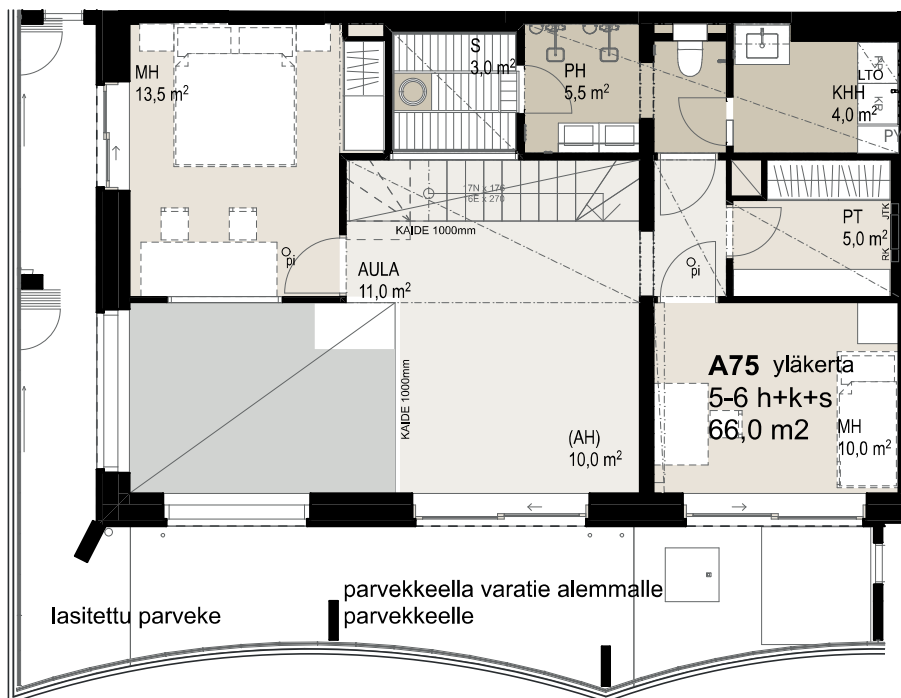
Vh. 836 400 € Mh. 385 868 €



KERROS 9



KERROS 10



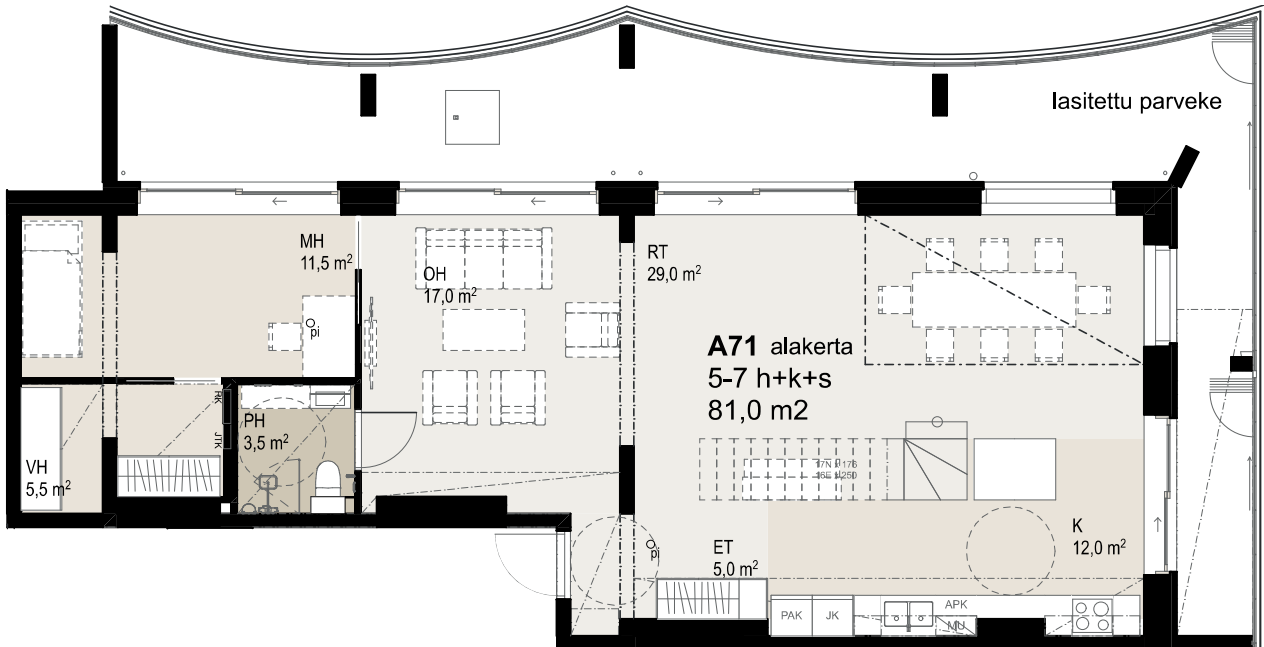


A 71 5-7h+k+s 162 m²

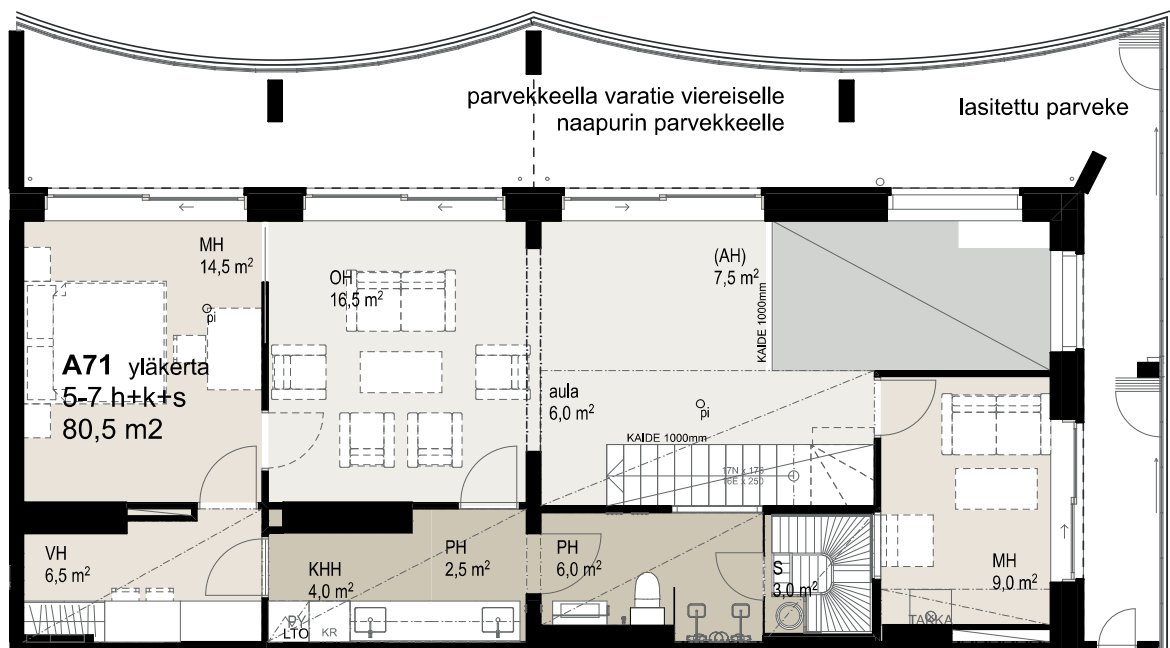


MYTY

KERROS 9



KERROS 10





A 73 3-4h+kt+s 97 m²

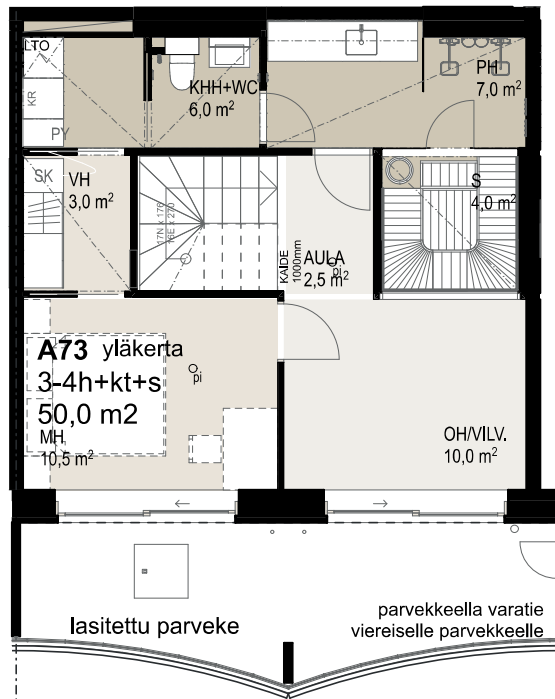
MYTTY



KERROS 9



KERROS 10





A 74 3-4h+kt+s 97 m²

Vh. 610 980 € Mh. 294 302 €

(A73 peilikuva)

KERROS 9

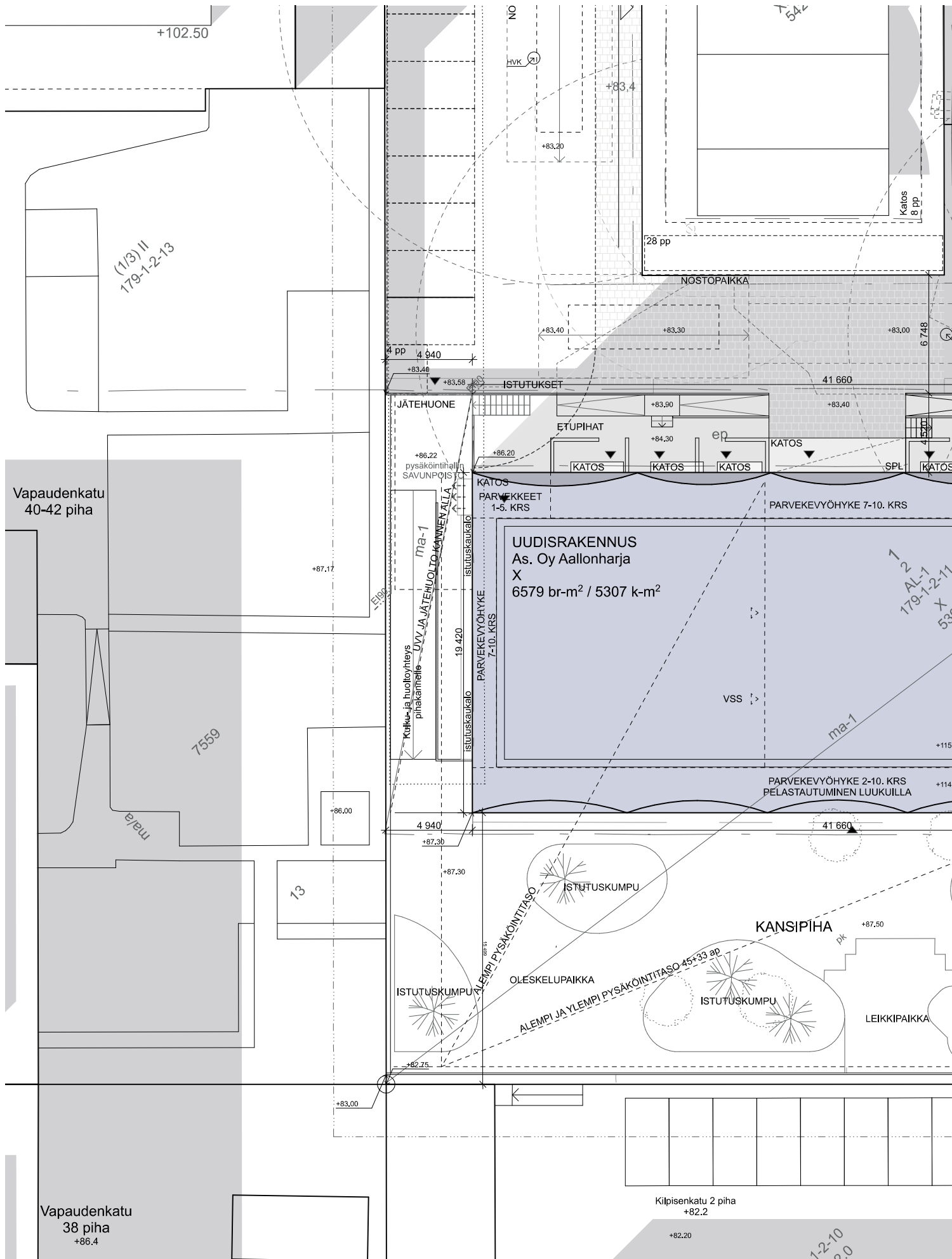


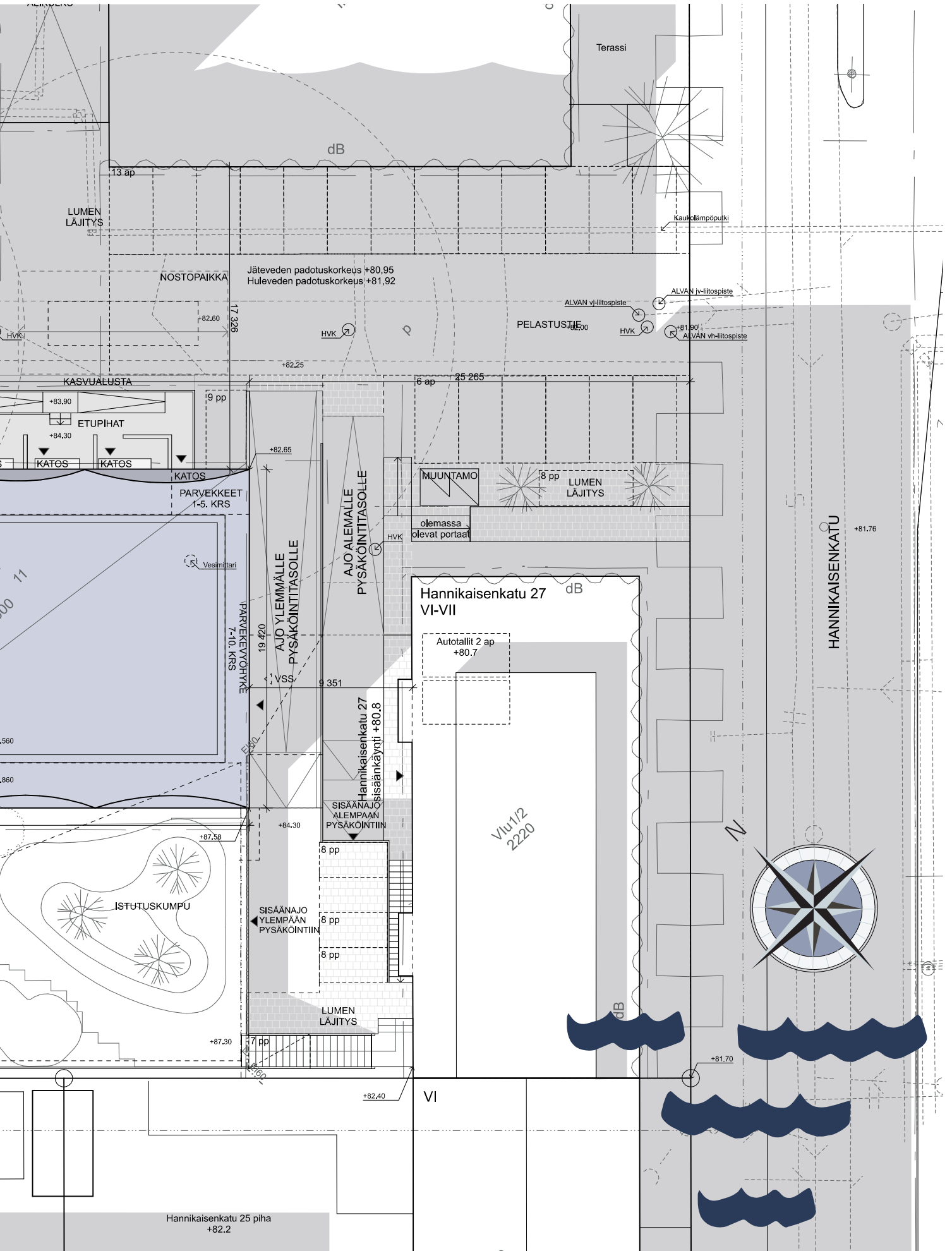
KERROS 10



Ei mittakaavassa. Pintamateriaalit eivät välttämättä vastaa todellisia pintamateriaaleja. Kalusteet kuvitteelliset. Esitteen valokuvat taiteilijan näkemyksiä.

ASEMAKAAVAPIIRRUSTUS







As Oy Jyväskylän Aallonharja
Hannikaisenkatu 27B

ASUNNOT - RAKENNUSTAPASELOSTUS

YLEISTÄ

- As Oy Jyväskylän Aallonharja on kymmenkerroksinen yksiportainen asunto-osakeyhtiö, joka sijaitsee osoitteessa Hannikaisenkatu 27B, aivan Jyväskylän ydinkeskustassa.

Rakennus kokonaisuudessaan on 10-kerroksinen kerrostalo, jossa on lisäksi rungon sisään sijoitetut aputilat, jätetuone sekä pihakannen alla oleva autohalli ja tämän päälle rakentuva oleskelupiha. Asuinhuoneistot sijoittuvat rakennuksen kerroksiin 1-10. Jokaista asuinhuoneistoa, joilla ei ole omaa etupihaa, palvelee sama hissillinen porrashuone, joka on säilyttänyt arkkitehtikilpailussa kiitosta saaneen erittäin avaran, valoisan ja ilmavan yleisilmeensä.

- Asuinhuoneistoja rakennuksessa on yhteensä 76 kpl ja niiden keskipinta-ala on n. 57 m².
- Lähtökohtaisesti asunnot on suunniteltu autopaikattomina. Paikkoja voi ostaa rakennuksen autohallista tai vuokrata lähimmästä pysäköintihallista.

KAAVA

Asemakaavamuutos on saanut lainvoiman 15.01.2021 ja siitä saa lisätietoja Jyväskylän kaupungin kaavaosastolta sekä [tästä linkistä](#).

KANTAVAT RAKENTEET

- Kantava runko: pilarit ja palkistot ovat teräsbetonia / teräspalkkeja, ja välipohjat sekä yläpohjat ovat teräsbetonisia ontelolaattoja.

ULKOSEINÄT JA VESIKATE

- Rakennuksen ulkoseinät ovat pääosin betonielementtiseiniä, joiden ulkopinnat ovat osin valkobetonia (1.-6.krs) ja osin värjättyä ja uritettua betonia arkkitehdin ulkovärisuunnitelman mukaan.
- Pysäköintikannen päällä on oleskelupiha, joita koristavat istutuskentät ja näiden väliin sijoitetut leikki- ja kulkualueet. Rakennuksessa on sisäpuolinen vedenpoisto. Osa kulkualueista, ulkoportaista ja -luiskista varustetaan sulatuksella.
- Vesikatteet kumibitumikermiä.

VÄLISEINÄT

- Kantavat väliseinät ja huoneistojen väliset väliseinät teräsbetonia.
- Kevyet väliseinät ovat yleensä metallirunkoisia levyseiniä.
- Löylyhuoneiden ovet ja parvekkeiden lasitukset (7.-10. krs) karkaistua lasia aina kun se on mahdollista.

IKKUNAT JA OVET

- Lukitus esim. Abloy Pulse tai vastaava järjestelmä.
- Asuntojen ikkunat ovat pääsääntöisesti 2 puitteisia sisäännavattavia kolmilasisia puu-alumiini-ikkunoita pitkäsalvalla ja kiin-topainikkeella. Osa ikkunoista kuten edellä, mutta avattavissa vain pesua ja huoltoa varten ja varustettu irtopainikkein. Osa isoista parvekkeille avautuvista ikkunoista kiinteitä.

Kaikkissa asuinhuoneissa tuuletusmahdollisuus asianmukaisen avattavan ikkunan kautta.

- Osa asuntojen ikkunoista on 1 lehtisiä kolmilasisia ja sisäänpäin avautuvia maalattuja ranskalaisen parvekkeen puu-alumiiniprofiilioviovia.
- Osa 7.-10. kerroksen parvekevyöhykkeelle avautuvista ikkuna-aukoista liukuovilla varustettuja.
- Asuntojen kerrostaso-ovet ovat yksilehtisiä tammiviilupintaisia tehdasvalmisteisia E130-palo-ovia.
- Asuntojen väliovet ovat seinän sisään liukuovia liukuovia aina kun teknisesti mahdollista tai vakio laakaovia.
- Pesu- ja wc-tilojen suihku- / väliseinät kokolasisia, kääntyvinä tai liuku- tai saranaovella.
- Osassa löylyhuoneita ikkuna sisä- tai ulkoseinään.

RANSKALAISET PARVEKKEET JA TERASSIT

- Ranskalaisissa parvekkeissa parvekekaiteina metallinen pinnakaide.
- 7. kerroksen parvekkeilla lasikaiteet, 8.-10. kerroksen parvekkeiden kaiteet metallisia pinnakaiteita.
- 7.-10. kerroksen parvekkeet varustetaan osittain avattavilla parvekelaseilla. Parvekkeiden lasiseinät maalattua alumiiniprofiilijärjestelmää, lasit karkaistua tai laminoitua turvalasia. Kaikki parvekkeet varustetaan maalattulla kiinteällä metallisella pinnakaiteella.

KALUSTEET

1.-6. kerroksen pienet asunnot: < 55 m²

- Keittiökaluusteiden ovet ja laatikostojen etulevyt ovat maalattua suorareunaista MDF- tai melamiinilevyä. Ovilla ja laatikoissa hidasteet.
- Työtasot ovat laminaattia, tason värisellä reunalla. Allas upotettava RST-allas.
- Välitilassa laminaattipintainen levy ja LED-nauhavalistus.
- Pesuhuoneissa allaskaappi, pyykkikaappi sekä peilikaapit valaisimella. Osassa asuinhuoneistoja on siivous- ja pyykkikaappi sijoitettu eteiseen tai makuuhuoneeseen.
- WC-istuin lattiamalli.
- Eteisten kalusteovet ovat maalattuja saranoituja MDF- tai melamiinioviovia.
- Makuuhuoneiden kalusteovet ovat maalattuja saranoituja melamiinioviovia.
- Saunassa LED-nauhavalistus lauteen etureunan alle.

1.-6. kerroksen isot asunnot:

- Keittiökaluusteiden ovet ja laatikostojen etulevyt ovat maalattua suorareunaisia MDF- tai melamiinilevyä. Keittiön alakaapistot pääosin vetolaatikostoina. Vetimet reelinki- tai profiilivetimiä. Ovilla ja laatikoissa hidasteet.
- Työtasot ovat laminaattia, tason värisellä reunalla, altaat tasoon upotettavia RST-altaita tai värillisiä komposiittialtaita, esim. Franke. Saarekkeissa virtapiste.
- Välitilassa laminaattipintainen levy ja LED-nauhavalistus.

- Pesu- ja / tai kodinhoituhuoneissa on pyykkikorin/korit sisältävä alakaapisto, peilikaapit ja erilliset WC:ssä allaskaappi ja valopeili. Osassa asuinhuoneistoja on siivouskaappi sijoitettu keittiöön, eteiseen, pesu- tai kodinhoituhuoneeseen.
- WC-istuin seinäkiinnitteinen aina kun teknisesti mahdollista.
- Pukeutumishuoneissa seinäkiinnitteinen säilytysjärjestelmä säätöhylljin. Eteisten kalusteovet ovat maalattuja saranoituja MDF- tai melamiinioviovia. Makuuhuoneiden kalusteovet ovat maalattuja saranoituja melamiinioviovia.
- Saunassa LED-nauhavalistus lauteen etureunan alle.

7.-10. kerroksen asunnot:

- Keittiökaluusteiden ovet ja laatikostojen etulevyt ovat maalattua suorareunaisia MDF- tai melamiinioviovia. Keittiön alakaapistot pääosin vetolaatikostoina. Vetimet listavetimiä. Ovilla ja laatikoissa hidasteet.
- Työtasot ovat laminaattia, tason värisellä reunalla, altaat tasoon upotettavia värillisiä komposiittialtaita, esim. Franke. Saarekkeissa virtapiste.
- Välitilassa laminaatti tai lasi ja LED-nauhavalistus.
- Pesu- ja / tai kodinhoituhuoneissa on pyykkikorin/korit sisältävä alakaapisto, peilikaapit ja erilliset WC:ssä allaskaappi ja valopeili. Osassa asuinhuoneistoja on siivouskaappi sijoitettu eteiseen, pesu- tai kodinhoituhuoneeseen.
- WC-istuin seinäkiinnitteinen aina kun teknisesti mahdollista.
- Pukeutumishuoneissa erillinen vaatesäilytysjärjestelmä.
- Eteisten kalusteovet ovat maalattuja saranoituja MDF- tai melamiinioviovia.
- Makuuhuoneiden kalusteovet ovat maalattuja saranoituja melamiinioviovia.
- Saunassa LED-nauhavalistus lauteen etureunan alle.

KONEET JA LAITTEET

Kaikki asunnot:

- Asunnoissa on kalusteuni, tasoliesi ja astianpesukone.

1.-6. kerroksen pienet asunnot:

- Asunnoissa on jääpakastinkaappi.

1.-6. kerroksen isot asunnot:

- Asunnoissa on jääkaappi ja pakastinkaappi erillisinä.
- Saunat varustetaan pystymallisilla kiukailla

7.-10. kerroksen asunnot:

- Asuntojen koneet integroidaan kalusteisiin.
- Asunnoissa on jääkaappi ja pakastinkaappi erillisinä sekä mikroaaltouuni.
- Saunat varustetaan pystymallisilla kiukailla
- 9. kerroksen kaksikerroksisiin kulmahuoneistoihin A71 ja A76 takkamahdollisuus yläkertaan.

Rakennuksessa on konehuoneeton hissi.

LÄMMITYS-, ILMANVAIHTO- JA SÄHKÖJÄRJESTELMÄT

- Rakennus liitetään kaukolämpöverkkoon.
- Huoneistoissa on vesikiertoinen lattialämmitys ja viilennys.
- Huoneistoissa on etäluettavat huoneistokohtaiset vesimittarit.
- Märkätilojen käyttövesiputket ovat kromikuparia pääosin pinta-asennuksena.
- Koneellinen poisto- ja tuloilmajärjestelmä, lämmön talteenotolla.
- 1.-2. krs keskitetty, 3.-10. huoneistokohtainen.
- Märkätiloissa ja saunan etuosassa on sähköinen mukavuuslattialämmitys.
- Kaapelitelevisioverkko.
- Asunnoissa on dataverkkokaapelointi.
- Huoneistoissa ovipuhelimet, jotka on varustettu äänilyhteydellä.

SEINÄPINNOITTEET

Kaikki asunnot:

- Eteinen, keittiö, vaate- ja olohuoneet maalauksella.
- Makuuhuoneiden seinät maalauksella esim. paperinvalkoinen.

1.-6. kerroksen pienet asunnot:

- Märkätiloissa pinnoitteena mattapintainen laatta 300x600, saunoissa vahatut lauteet ja panelointi.

1.-6. kerroksen isot asunnot:

- Märkätilat mattapintainen laatta 600x600, saunoissa vahatut lauteet ja panelointi.

7.-10. kerroksen asunnot:

- kuivapuristelaatta 600x600, saunoissa vahatut lauteet ja panelointi.

LATTIAPINNOITTEET

- Porrashuoneissa, ja sisäänkäyntikerroksen portaisissa ja käytävissä laattaa, muissa porrassyöksyissä mosaiikkibetoni. Lämpimien varastojen lattiat ovat maalattuja. Asuinkerroksissa porrashuoneen sivukäytävillä kaikua hallitaan materiaalivalinnoin.

1.-6. kerroksen pienet asunnot:

- Eteisessä, keittiössä, ruokailutilassa, olo- ja makuuhuoneissa sekä vaatehuoneissa kivi-komposiittivinyyli.
- Kylpyhuoneissa, WC:ssä ja saunassa, kuivapuristelaatta 100x100.

1.-6. kerroksen isot asunnot:

- Eteisessä, keittiössä, ruokailutilassa, olo- ja makuuhuoneissa sekä vaatehuoneissa on kivikomposiittivinyyli.
- Kylpyhuoneissa ja WC:ssä, kuivapuristelaatta 600x600, saunassa 100x100.

7.-10. kerroksen asunnot:

- Kylpy- ja WC-tiloissa kuivapuristelaatta 600x600, saunassa 100x100.
- Eteisessä, keittiössä, ruokailutilassa ja olo- ja makuuhuoneissa sekä vaatehuoneissa on kivikomposiittivinyyli.

KATTOPINNOITTEET

- Keittiössä, ruokailutilassa, eteisessä, olohuoneessa ja makuuhuoneissa on maalattu / ruiskutasoitettu katto. Alaslasketut katot ja niiden näkyviin jäävät otsapinnat ovat maalattuja.
- Kylpyhuoneiden alakatot käsittelemätöntä tervaleppä- tai haapapaneelia.

VARASTO- JA YHTEISTILAT

- Ulkoiluväline- ja irtainvarastot sekä tekniset tilat sijaitsevat pääosin maantasokerroksessa. Irtainvarastot varustettu riippulukolla lukittavilla teräsverkkokomeroilla.
- Yhteistilojen lattiat maalattuja betonilattioita. Käytävillä ja porrashuoneissa laattaa.
- Seinät ja katot tasoitettuja ja maalattuja
- Pysäköintihallin ja väestönsuojan pinnat maalattuja betonipintoja.
- Porrashuoneissa tasoitettu ja maalattu katto tai avettava järjestelmäalakatto.
- Porrashuoneen kaikua hallitaan materiaalivalinnoin ja mahdollisin akustiikkakenttin.
- Käytävillä on maalattu ja tasoitettu kiinteä kipsilevyalakatto tai avettava järjestelmäalakatto.

ULKOALUEET

- Piha- ja katualueiden kulku- ja oleskelualueilla päällysteenä on lämpökäsittely puuverhous / betonikiveys. Pihakannella sijaitsevan leikki-paikan leikkivälineiden alla on turva-alusta.
- Sisäpihan kalustus ja istutukset toteutetaan pihasuunnitelman mukaan.
- Tontin hulevedet ohjataan sadevesikaivojen kautta sadevesiverkostoon.
- Jätehuolto on rakennuksen jätehuoneessa huoltopihan yhteydessä.

LÄMMITYS JA VIILENNYS

Rakennus liitetään paikalliseen kaukolämpöverkostoon.

Asunnot lämmitetään vesikiertoisella lattialämmityksellä ja jakotukit sijaitsevat huoneiston puolella jakotukkikaapissa. Asuntojen märkätilat varustetaan sähköisellä lattialämmityksellä, jota säädetään huone / lattiatiermostaattilla.

Huoneistot varustetaan viilennyksellä. Kaikissa asunnoissa lattiaviilennys ja joissain asunnoissa tämän lisäksi tuloilman viilennys.

MATERIAALIESITTEET (KLIKKAU TAI SKANNAU KOODI):

ALLE 55 M²



YLI 55 M²



KERROKSET 7-10



VESI- JA VIEMÄRIJÄRJESTELMÄT

Rakennuksen vesijohdot ja viemärit liitetään kaupungin vesi- ja viemäriverkostoihin.

Asuntojen lämmin- ja kylmäkäyttövesi mitataan huoneistokohtaisesti etäluettavilla langattomilla vesimittareilla. Vesi- ja viemärinousut sijaitsevat betonirakenteisissa talotekniikkaelementeissä (esim. ELPO). Vesijohdojen materiaali kuparia, näkyvissä olevat kytkentäohdot tehdään kromatuista kupariputkista, kromatuin osin.

Asuntojen välipohjarakenteessa ja betonielelementtihormissa viemärit ovat PP HT putkea muhviilitoksin. Alakatoissa ja näkyvällä viemärit ovat muoviviemäriputkea. Rakennuksen ulkopuolella viemärit ovat PVC-muoviviemäriputkea kumirengasliitoksien.

Sadevesiviemärit rakennuksen sisäpuolella ovat PE-HD viemäriputkea hitsattavin liitoksien ja maassa rakennuksen ulkopuolella esim. Uponor IQ sadevesiputkea.

Sekoittajat ovat yksiotesekoittajia ja suihkusekoittajat termostaattisia, ääniluokkaa 1.

Lattiakaivoina käytetään pienissä asunnoissa muovisia lattiakaivoja, RST-kansin. Suuremmissa asunnoissa suihkukaivoina linjalattiakaivo.

ILMANVAIHTO

1-2. kerrosten asuntojen ilmanvaihto on keskitetty ja 3-10. kerrosten asuntojen ilmanvaihto on huoneistokohtainen. Asuntojen ilmanvaihtokoneet ovat lämmöntalteenotolla varustettuja tulo- ja poistoilmakoneita.

Ilmanvaihtokanavien materiaali on sinkitty teräs. Kanavat ja osat täyttävät sisäilmastoluokitus 2008:ssa esitetyt puhtausluokitellun järjestelmän vaatimukset.

Päätelaitteina käytetään puhtausluokiteltuja laitteita.

1-2. kerrosten asunnoissa liesikuvun tehostusta ohjataan mikrokytkimellä varustetulla liesikuvulla, joka ohjaa tuloilmakanavassa sijaitsevan tehostuspellin aukeamaan saman aikaisesti, ettei asunnon painesuhteet muutu haitallisesti liesikuvun tehostuksen aikana.

3-10. kerrosten asunnoissa liesikupu ohjaa ilmanvaihtokonetta, jolloin tehostustilanteessa tulo- sekä poistoilmamäärä kasvaa samassa suhteessa.

RAKENNUSTAPASELOSTUS 29.12. 2022
Oikeus vähäisiin muutoksiin pidätetään.